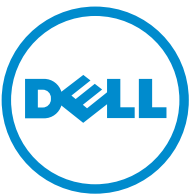



Inspiron 20 3000 Series


دليل الخدمة




طراز الكمبيوتر: Inspiron 20-3052
النموذج الرقمي: W15B
البيع الرقمي: W15B002

الملاحظات والتنبيهات والتحذيرات

 ملاحظة: تشير كلمة "ملاحظة" إلى المعلومات المهمة التي تساعدك على تحقيق أقصى استفادة من الكمبيوتر.

 تنبيه: تشير كلمة "تنبيه" إما إلى احتمال حدوث تلف بالأجهزة أو فقدان للبيانات، كما تملك بكيفية تجنب المشكلة.

 تحذير: تشير كلمة "تحذير" إلى احتمال حدوث ضرر بالملكات أو التعرض لإصابة جسدية أو الوفاة.

حقوق الطبع والنشر © لعام 2015 لشركة Dell Inc. جميع الحقوق محفوظة. هذا المنتج محمي بموجب حقوق الطبع والنشر وحقوق الملكية الفكرية الأمريكية والدولية . Dell™ وشعار Dell هما علامتان تجاريتان لشركة Dell Inc. في الولايات المتحدة و/أو نطاقات الاختصاص الأخرى. وكل العلامات والأسماء التجارية الأخرى الواردة هنا قد تكون علامات تجارية تخص الشركات ذات الصلة المألوفة لها.

جدول المحتويات

9	قبل العمل داخل الكمبيوتر.....
9	قبل البدء
9	تعليقات السلامة.....
10	الأدوات الموصى باستخدامها.....
11	بعد العمل داخل الكمبيوتر.....
12	معاينة فنية.....
12	المظهر الداخلي لجهاز الكمبيوتر.....
13	مكونات لوحة النظام.....
15	إزالة الحامل.....
15	الإجراء.....
17	إعادة وضع الحامل.....
17	الإجراء.....
18	إزالة محرك القرص الضوئي.....
18	المطلبات الأساسية.....
18	الإجراء.....
20	إعادة تركيب محرك الأقراص الضوئية.....
20	الإجراء.....
20	المطلبات التالية.....
21	إزالة الغطاء الخلفي.....
21	المطلبات الأساسية.....
21	الإجراء.....

22.....إعادة وضع الغطاء الخلفي

22الإجراء

22المطلوبات التالية.

23.....إزالة محرك الأقراص الثابتة.

23.....المطلوبات الأساسية.

23الإجراء.

26إعادة وضع محرك الأقراص الثابتة.

26الإجراء

26المطلوبات التالية.

27.....إزالة وحدة الذاكرة.

27.....المطلوبات الأساسية.

27.....الإجراء.

29.....إعادة وضع وحدة الذاكرة.

29الإجراء

30المطلوبات التالية.

32.....إزالة البطاقة اللاسلكية.

32.....المطلوبات الأساسية.

32الإجراء.

34.....إعادة تركيب البطاقة اللاسلكية.

34الإجراء

35المطلوبات التالية.

36.....إخراج لوحة أزرار التحكم.

36المطلوبات الأساسية.

36الإجراء.

38 إعادة وضع لوحة أزرار التحكم

38 الإجراء

38 المتطلبات التالية

39 إزالة الميكروفون

39 المتطلبات الأساسية

39 الإجراء

41 إعادة وضع الميكروفون

41 الإجراء

41 المتطلبات التالية

42 إزالة واقي لوحة النظام

42 المتطلبات الأساسية

42 الإجراء

43 إعادة وضع واقي لوحة النظام

43 الإجراء

43 المتطلبات التالية

44 إزالة الكاميرا

44 المتطلبات الأساسية

44 الإجراء

47 إعادة وضع الكاميرا

47 الإجراء

47 المتطلبات التالية

48 إزالة البطارية الخلفية المصغرة

48 المتطلبات الأساسية

48 الإجراء

50.....إعادة تركيب البطارية الخلووية المصغرة.

50الإجراء.....

50المطلوبات التالية.....

51.....إزالة المروحة.....

51المطلوبات الأساسية.....

51الإجراء.....

53.....إعادة وضع المروحة.....

53الإجراء.....

53المطلوبات التالية.....

54.....إزالة المشتت الحرارة.....

54المطلوبات الأساسية.....

54الإجراء.....

56.....إعادة وضع المشتت الحرارة.....

56الإجراء.....

56المطلوبات التالية.....

57.....إزالة مكبرات الصوت.....

57المطلوبات الأساسية.....

57الإجراء.....

59.....إعادة وضع مكبرات الصوت.....

59الإجراء.....

59المطلوبات التالية.....

60.....إزالة لوحة النظام.....

60المطلوبات الأساسية.....

60الإجراء.....

63.....إعادة تركيب لوحة النظام.

63الإجراء.....

63المطلبات التالية.....

64.....إزالة كبل الشاشة.

64المطلبات الأساسية.....

64الإجراء.....

66.....إعادة وضع كبل الشاشة.

66الإجراء.....

66المطلبات التالية.....

67.....إزالة مجموعة الشاشة.

67المطلبات الأساسية.....

67الإجراء.....

71.....إعادة وضع مجموعة الشاشة.

71الإجراء.....

71المطلبات التالية.....

72.....إزالة القدم المطاطية.

72المطلبات الأساسية.....

72الإجراء.....

74.....إعادة وضع القدم المطاطية.

74الإجراء.....

74المطلبات التالية.....

75.....برنامج إعداد BIOS

75نظرة عامة.....

75الدخول إلى برنامج إعداد BIOS.....

75مسح كلمات المرور المنسية.....


75المطلبات الأساسية.....


76الإجراء.....

76	المطلبات التالية.
76	مسح إعدادات CMOS
76	المطلبات الأساسية.
77	الإجراء.
77	المطلبات التالية.

78.....**(BIOS)** تحديث نظام الإدخال والإخراج الأساسي

قبل العمل داخل الكمبيوتر

تنبيه: لتجنب إتلاف المكونات والبطاقات، تعامل معها من الحواف وتجنب لمس المسامير والملاصمات. 

ملاحظة: قد تختلف الصور الموجودة في هذا المستند عن الكمبيوتر وذلك حسب التكوين الذي طلبته. 

قبل البدء


1 احفظ جميع الملفات المفتوحة وأغلقها وقم بإلغاء جميع التطبيقات المفتوحة.

2 قم بإيقاف تشغيل الكمبيوتر.

– Windows 10: انقر فوق صورة **Start**: → التيار إيقاف التشغيل.

– Windows 8.1: في شاشة **Start** (إبدأ)، انقر أو اضغط على رمز التيار **Shut down** (إيقاف التشغيل).

– Windows 7: انقر أو اضغط على **Start** (إبدأ) → **Shut down** (إيقاف التشغيل).

ملاحظة: إذا كنت تستخدم نظام تشغيل آخر، فانظر مستندات نظام التشغيل لديك لمعرفة تعليمات إيقاف التشغيل. 


3 قم بفصل الكمبيوتر وكافة الأجهزة المتصلة به من مأخذ التيار الكهربائي الخاصة بهم.

4 افصل كل الكابلات مثل كابلات الهاتف وكابلات الشبكة وما إلى ذلك من جهاز الكمبيوتر.

5 افصل كل الأجهزة والملحقات الطرفية المتصلة، مثل لوحات المفاتيح والماوس والشاشات وما إلى ذلك من جهاز الكمبيوتر.

6 قم بإزالة أي بطاقة وسائط وأي أقراص ضوئية من الكمبيوتر، إن وجدت.

7 بعد فصل الكابلات عن جهاز الكمبيوتر، اضغط مع الاستمرار على زر التشغيل لمدة تصل إلى 5 ثوان تقريبًا لعزل لوحة النظام أرضيًا.

تنبيه: ضع الكمبيوتر على سطح نام ونظيف لتجنب خدش الشاشة. 


8 ضع الكمبيوتر متجهًا لأسفل.


تعليمات السلامة


استعن بتوجيهات السلامة التالية لمساعدتك على حماية الكمبيوتر من أي تلف محتمل، وللمساعدة كذلك على ضمان سلامتك الشخصية.

تحذير: قبل العمل داخل الكمبيوتر، اقرأ معلومات الأمان المرفقة التي تم وضعها مع الكمبيوتر. للتعرف على المعلومات الإضافية الخاصة بأفضل ممارسات 


الأمان، راجع الصفحة الرئيسية الخاصة بـ "التوافق التنظيمي" من خلال www.dell.com/regulatory_compliance.


تحذير: افصل كل مصادر التيار قبل فتح غطاء الكمبيوتر أو اللوحات. بعد الانتهاء من العمل داخل الكمبيوتر، أعد تركيب كل الاغطية واللوحات  والمسامير قبل توصيل مصدر التيار.


تنبيه: لتجنب إتلاف جهاز الكمبيوتر، تأكد من أن سطح العمل مستويًا ونظيفًا. 

تنبيه: لتجنب إتلاف المكونات والبطاقات، تعامل معها من الحواف وتجنب لمس المسامير والملاصقات. 

تنبيه: ليس عليك سوى استكشاف الأخطاء وإصلاحها والقيام بعمليات الإصلاح المصحح بها أو التي يتم توجيهك إليها من خلال فريق المساعدة الفني من Dell. حيث أن التلف الناتج من إجراء هذه الخدمة غير المحول من Dell لا يغطي الضمان. راجع إرشادات السلامة التي يتم إرفاقها مع المنتج أو على موقع www.dell.com/regulatory_compliance. 

تنبيه: قبل لمس أي شيء داخل الكمبيوتر، قم بتأريض قسك بواسطة لمس سطح معدني غير مطلي، مثل السطح المعدني الموجود في الجزء الخلفي من الكمبيوتر. أثناء العمل، المس سطح معدني غير مطلي بشكل دوري لتفريغ الكهرباء الساكنة والتي قد تتلف المكونات الداخلية للكمبيوتر. 

تنبيه: عند فصل كبل، اصحب الموصل الخاص به أو عروة السحب، وليس الكبل نفسه. بعض الكبلات تشتمل على موصلات مزودة بعروات قفل أو مسامير إبهام يجب فكها قبل فصل الكبل. عند فصل الكبلات، حافظ على محاذاتها بالتساوي لتجنب ثني أي مسامير موصلات. عند توصيل الكبلات، تأكد أن المنافذ والموصلات تم توجيهها ومحاذاتها بشكل صحيح. 

تنبيه: اضغط على أي بطاقات مركبة وأخرها من قارئ بطاقات الوسائط. 

الأدوات الموصى باستخدامها

قد تحتاج الإجراءات الواردة في هذا المستند إلى وجود الأدوات التالية:

- مفك Phillips
- مضطاط بلاستيكي

بعد العمل داخل الكمبيوتر

تنبيه: قد يؤدي ترك المسامير المتناثرة أو المفكوك داخل الكمبيوتر إلى إلحاق الضرر بالكمبيوتر بشدة.

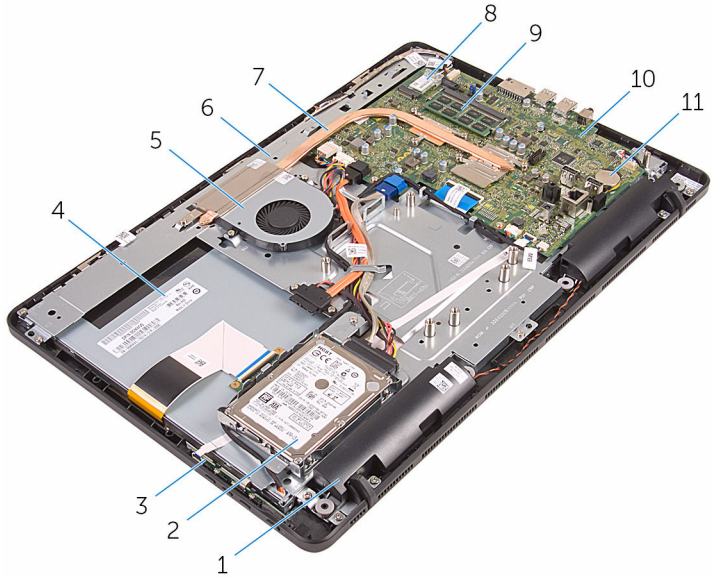


- 1 تم إعادة تركيب جميع المسامير وتأكد من عدم وجود مسامير مفكوكه بداخل الكمبيوتر.
- 2 تم بتوصيل أية أجهزة خارجية أو أجهزة طرفية وكرات قمت بإزالتها قبل العمل في الكمبيوتر الخاص بك.
- 3 أعد وضع أي بطاقات وسائط وأقراص وأي أجزاء أخرى قمت بإزالتها قبل العمل داخل الكمبيوتر.
- 4 صل الكمبيوتر وجميع الأجهزة المتصلة بالمنافذ الكهربائية الخاصة بها.
- 5 تم بتشغيل الكمبيوتر.

تحذير: قبل العمل داخل الكمبيوتر، اقرأ معلومات الأمان التي تم إرفاقها مع الكمبيوتر، واتبع الخطوات الواردة في **قبل العمل داخل الكمبيوتر**. بعد العمل داخل الكمبيوتر، اتبع التعليمات الواردة في **بعد العمل داخل الكمبيوتر**. للتعرف على المعلومات الإضافية الخاصة بأفضل ممارسات الأمان، راجع الصفحة الرئيسية الخاصة بالتوافق التنظي من خلال www.dell.com/regulatory_compliance.

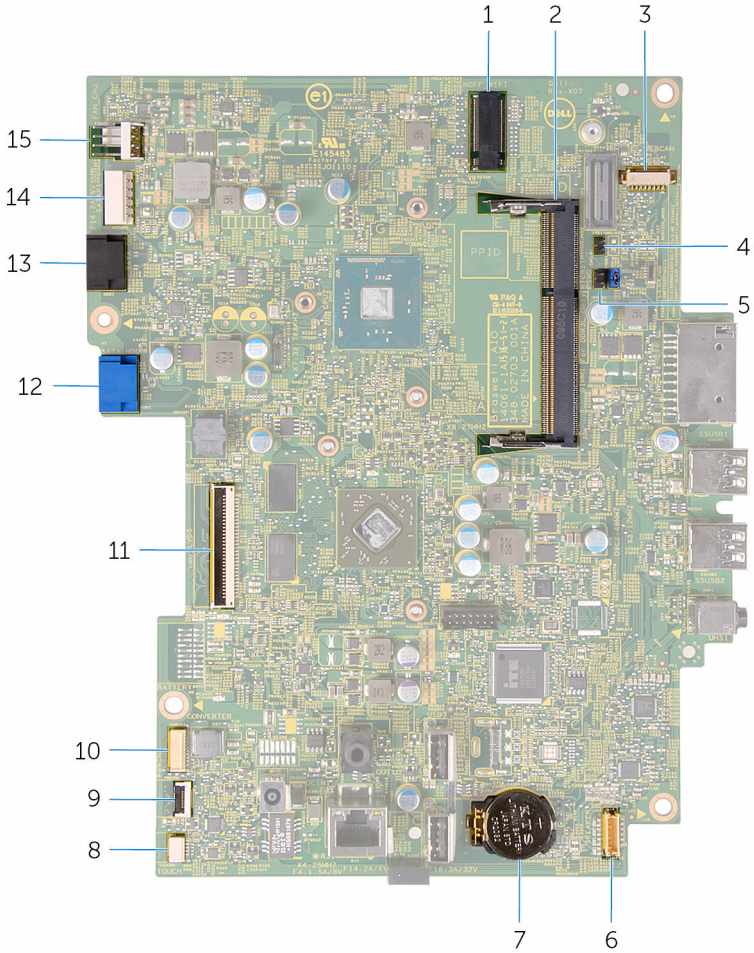


المنظر الداخلي لجهاز الكمبيوتر



مكبرات الصوت (2)	1
لوحة أزرار التحكم	3
المروحة	5
وحدة امتصاص الحرارة	7
وحدة الذاكرة	9
البطارية الخلفية المصغرة	11
مجموعة محرك الأقراص الثابتة	2
مجموعة الشاشة	4
قاعدة مجموعة الشاشة	6
البطاقة اللاسلكية	8
لوحة النظام	10

مكونات لوحة النظام



1	بطاقة الالاسكية (NGFF_WIFI)	2	وحدة الذاكرة (DIMM1)
3	موصل كبل الكاميرا (WEBCAM)	4	وصلة مسح (CMOS (CMCL R2
5	وصلة مسح كلمة المرور (PSWD)	6	موصل كبل مكبر الصوت (SPEAKER)
7	البطارية الخلوية المصغرة	8	موصل كبل لوحة شاشة اللمس (TOUCH)
9	موصل كبل لوحة أزرار التحكم	10	موصل كبل تيار لوحة الشاشة (PWRCN)


موصل كبل بيانات محرك الأقراص الثابتة (SATA_HDD)	12	موصل كبل الشاشة	11
موصل كبل تيار محرك الأقراص الثابتة ومحرك الأقراص الضوئية (SATA_P1)	14	موصل كبل محرك الأقراص الضوئية (SATA_HDD)	13
		موصل كبل المروحة (FAN_CPU)	15

إزالة الحامل

تحذير: قبل العمل داخل الكمبيوتر، اقرأ معلومات الأمان التي تم إرفاقها مع الكمبيوتر، واتبع الخطوات الواردة في **قبل العمل داخل الكمبيوتر**. بعد العمل داخل الكمبيوتر، اتبع التعليمات الواردة في **بعد العمل داخل الكمبيوتر**. للتعرف على المعلومات الإضافية الخاصة بأفضل ممارسات الأمان، راجع الصفحة الرئيسية الخاصة بالتوافق التنظهي من خلال www.dell.com/regulatory_compliance.



الإجراء

ملاحظة: هذا الفصل يعتبر قابلاً للتطبيق فقط على الأجهزة المزودة بالحامل. بالنسبة للأجهزة المزودة بحامل القاعدة، راجع دليل البدء السريع الذي يأتي مع الكمبيوتر. 

1 باستخدام مخطاط بلاستيكي، ارفع غطاء الحامل خارج الغطاء الخلفي.

2 أرح غطاء الحامل وقم بإزالته بعيداً عن الغطاء الخلفي.



2 الغطاء الخلفي

1 غطاء الحامل

3 أغلق الحامل وقم بإزالة المسامير المثبتة للحامل في الغطاء الخلفي.

4 أرج الحامل وتم بإزالته بعيدًا عن الغطاء الخلفي.



2 حامل


1 المسامير (2)

إعادة وضع الحامل

تحذير: قبل العمل داخل الكمبيوتر، اقرأ معلومات الأمان التي تم إرفاقها مع الكمبيوتر، واتبع الخطوات الواردة في [قيد العمل داخل الكمبيوتر](#). بعد العمل داخل الكمبيوتر، اتبع التعليمات الواردة في [بهد العمل داخل الكمبيوتر](#). للتعرف على المعلومات الإضافية الخاصة بأفضل ممارسات الأمان، راجع الصفحة الرئيسية الخاصة بالتوافق التنظفي من خلال www.dell.com/regulatory_compliance.



الإجراء

ملاحظة: هذا الفصل يعتبر قابلاً للتطبيق فقط على الأجهزة المزودة بالحامل. بالنسبة للأظمة المزودة بحامل القاعدة، راجع دليل البدء السريع الذي يأتي مع الكمبيوتر. 

- 1 أدخل الألسنة الموجودة في مجموعة الحامل إلى داخل الفتحات الموجودة في الغطاء الخلفي.
- 2 قم بمحاذاة فتحات المسامير الموجودة في الحامل مع فتحات المسامير الموجودة في الغطاء العلوي.
- 3 أعد وضع المسامير المثبتة للحامل في الغطاء الخلفي.
- 4 أعد وضع غطاء الحامل.

إزالة محرك الأقراص الضوئي

تحذير: قبل العمل داخل الكمبيوتر، اقرأ معلومات الأمان التي تم إرفاقها مع الكمبيوتر، واتبع الخطوات الواردة في **قبل العمل داخل الكمبيوتر**. بعد العمل داخل الكمبيوتر، اتبع التعليمات الواردة في **بعد العمل داخل الكمبيوتر**. للتعرف على المعلومات الإضافية الخاصة بأفضل ممارسات الأمان، راجع الصفحة الرئيسية الخاصة بالتوافق التنظي من خلال www.dell.com/regulatory_compliance.



المتطلبات الأساسية

قم بإزالة الخلط.

الإجراء

- 1 باستخدام مخطاط بلاستيكي، اضغط على حامل محرك الأقراص الضوئية لأسفل، ثم ادفعه للخارج.
- 2 قم بإراحة مجموعة محرك الأقراص الضوئية خارج فتحة محرك الأقراص الضوئية.



2 حامل محرك الأقراص الضوئية

1 مجموعة محرك الأقراص الضوئية

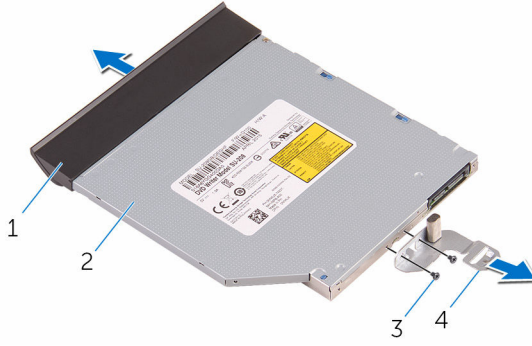
3 مخطاط بلاستيكي

3 اسحب إطار محرك الأقراص الضوئية برفق وقم بإزالته من محرك الأقراص الضوئية.

4 تم بترك المسامير المثبتة لحامل محرك الأقراص الضوئية محرك الأقراص الضوئية.

5 تم بإزالة حامل محرك الأقراص الضوئية من محرك الأقراص الضوئية.

ملاحظة: لاحظ اتجاه حامل محرك الأقراص الضوئية بحيث يمكنك إعادة وضعه بشكل صحيح.




1	إطار محرك الأقراص الضوئية	1
2	محرك الأقراص الضوئية	2
3	المسامير (2)	3
4	حامل محرك الأقراص الضوئية	4

إعادة تركيب محرك الأقراص الضوئية

تحذير: قبل العمل داخل الكمبيوتر، اقرأ معلومات الأمان التي تم إرفاقها مع الكمبيوتر، واتبع الخطوات الواردة في [قيل العمل داخل الكمبيوتر](#). بعد العمل داخل الكمبيوتر، اتبع التعليمات الواردة في [بعد العمل داخل الكمبيوتر](#). للتعرف على المعلومات الإضافية الخاصة بأفضل ممارسات الأمان، راجع الصفحة الرئيسية الخاصة بالتوافق التنظي من خلال www.dell.com/regulatory_compliance.



الإجراء

1. تم بمحاذاة فتحات المسامير الموجودة في حامل محرك الأقراص الضوئية مع فتحات المسامير الموجودة في محرك الأقراص الضوئية.
2.  **ملاحظة:** يجب عليك محاذاة حامل محرك الأقراص الضوئية بشكل صحيح للتأكد من تثبيت محرك الأقراص الضوئية في الكمبيوتر بشكل جيد. للتعرف على الاتجاه الصحيح، انظر الخطوة 5 في "[إزالة محرك الأقراص الضوئية](#)".
3. أعد وضع المسامير المثبتة لحامل محرك الأقراص الضوئية بمحرك الأقراص الضوئية.
4. تم بمحاذاة الألسنة الموجودة على إطار محرك الأقراص الضوئية مع الفتحات الموجودة في مجموعة محرك الأقراص الضوئية وثبته في مكانه. تم بإزاحة مجموعة محرك الأقراص الضوئية داخل فتحة محرك الأقراص الضوئية حتى تستقر في موضعها تمامًا.

المتطلبات التالية

أعد وضع [الحامل](#).

إزالة الغطاء الخلفي

تحذير: قبل العمل داخل الكمبيوتر، اقرأ معلومات الأمان التي تم إرفاقها مع الكمبيوتر، واتبع الخطوات الواردة في [قبل العمل داخل الكمبيوتر](#). بعد العمل داخل الكمبيوتر، اتبع التعليمات الواردة في [بعد العمل داخل الكمبيوتر](#). للتعرف على المعلومات الإضافية الخاصة بأفضل ممارسات الأمان، راجع الصفحة الرئيسية الخاصة بالتوافق التنظفي من خلال www.dell.com/regulatory_compliance.



المتطلبات الأساسية

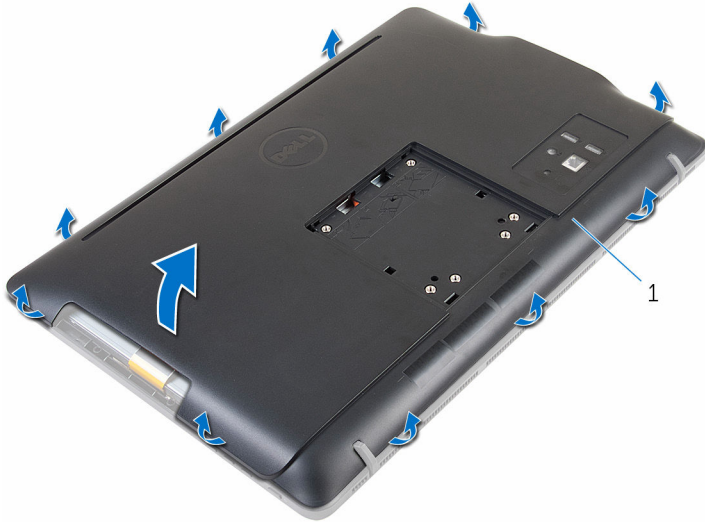
- 1 قم بإزالة [الغطاء الخلفي](#).
- 2 اتبع الإجراءات من الخطوة 1 إلى الخطوة 2 في "إزالة محرك الأقراص الضوئية".

الإجراء

تنبيه: لا تتم إزالة غطاء الكمبيوتر إذا لم تتم تثبيت أو استبدال المكونات الداخلية في الكمبيوتر.



- 1 بداية من فتحة محرك الأقراص الضوئية، أخرج الغطاء الخلفي.
- 2 ارفع الغطاء الخلفي خارج الكمبيوتر.



الغطاء الخلفي 1

إعادة وضع الغطاء الخلفي

تحذير: قبل العمل داخل الكمبيوتر، اقرأ معلومات الأمان التي تم إرفاقها مع الكمبيوتر، واتبع الخطوات الواردة في [قيل العمل داخل الكمبيوتر](#). بعد العمل داخل الكمبيوتر، اتبع التعليمات الواردة في [بعد العمل داخل الكمبيوتر](#). للتعرف على المعلومات الإضافية الخاصة بأفضل ممارسات الأمان، راجع الصفحة الرئيسية الخاصة بالتوافق انتظهي من خلال www.dell.com/regulatory_compliance.



الإجراء

قم بمحاذاة ألسنة الموجودة في الغطاء الخلفي مع الفتحات الموجودة في إطار الشاشة، ثم حرك الغطاء الخلفي إلى مكانه.

ملاحظة: تأكد من عدم وضع الكبلات محتجرة بين الغطاء الخلفي وإطار الشاشة.



المتطلبات التالية

1 اتبع الإجراءات الواردة في الخطوة 4 في "[إعادة وضع محرك الأقراص الضوئية](#)".

2 أعد وضع [الحامل](#).

إزالة محرك الأقراص الثابتة

تحذير: قبل العمل داخل الكمبيوتر، اقرأ معلومات الأمان التي تم إرفاقها مع الكمبيوتر، واتبع الخطوات الواردة في [قيل العمل داخل الكمبيوتر](#). بعد العمل داخل الكمبيوتر، اتبع التعليمات الواردة في [بعد العمل داخل الكمبيوتر](#). للتعرف على المعلومات الإضافية الخاصة بأفضل ممارسات الأمان، راجع الصفحة الرئيسية الخاصة بالتوافق انتظهي من خلال www.dell.com/regulatory_compliance.

تنبيه: محركات الأقراص الثابتة تكون قابلة للكسر. تجنب الحذر عند التعامل مع محرك الأقراص الثابتة.

تنبيه: لتجنب فقد البيانات، لا تتم بإزالة محرك الأقراص الثابتة عندما يكون الكمبيوتر في حالة سكون أو في حالة تشغيل.

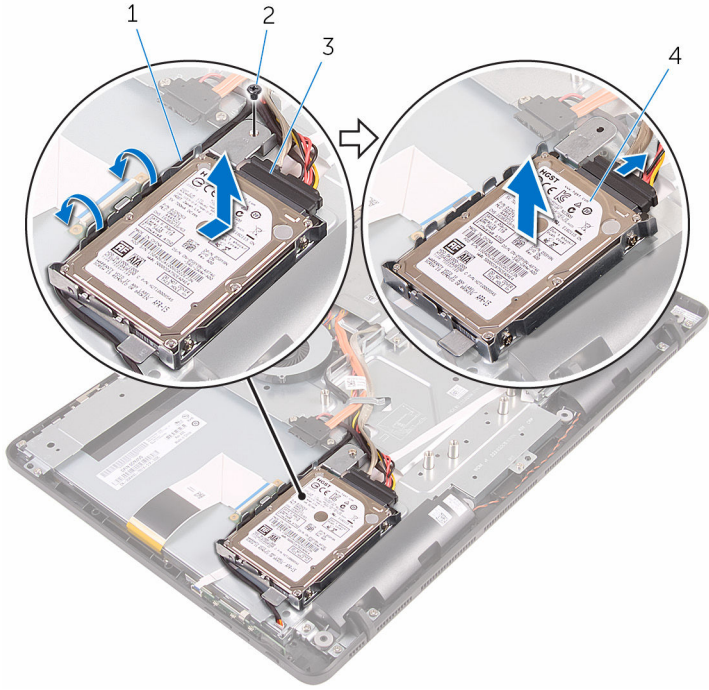
المتطلبات الأساسية

- 1 قم بإزالة [الحامل](#).
- 2 اتبع الإجراءات من الخطوة 1 إلى الخطوة 2 في "إزالة [محرك الأقراص الضوئية](#)".
- 3 قم بإزالة [الغطاء الخلفي](#).

الإجراء

- 1 لاحظ توجيه كبل لوحة شاشة اللمس وقم بإزالته من أدلة التوجيه الموجودة في حامل محرك الأقراص الثابتة.
- 2 افصل موصل كبل محرك الأقراص الثابتة من محرك الأقراص الثابتة.
- 3 قم بإزالة المسار الذي يثبت مجموعة محرك الأقراص الثابتة في قاعدة مجموعة الشاشة.

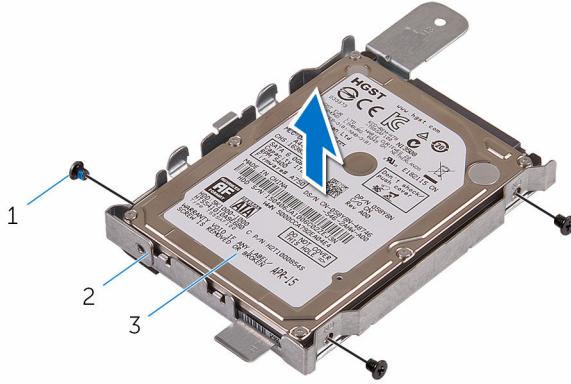
4 أرفع مجموعة محرك الأقراص الثابتة خارج قاعدة مجموعة الشاشة.



- | | |
|---|-----------------------------|
| 1 | كبل لوحة شاشة التمس |
| 2 | المسار |
| 3 | كيل محرك الأقراص الثابتة |
| 4 | مجموعة محرك الأقراص الثابتة |

5 قم بفك المسامير المثبتة لدعم محرك الأقراص الثابتة بهذا المحرك.

6 تم بإزالة محرك الأقراص الثابتة من حامل محرك الأقراص الثابتة.



2 حامل محرك الأقراص الثابتة

1 المسامير اللولبية (3)

3 محرك الأقراص الثابتة

إعادة وضع محرك الأقراص الثابتة

تحذير: قبل العمل داخل الكمبيوتر، اقرأ معلومات الأمان التي تم إرفاقها مع الكمبيوتر، واتبع الخطوات الواردة في [قيل العمل داخل الكمبيوتر](#). بعد العمل داخل الكمبيوتر، اتبع التعليمات الواردة في [بعد العمل داخل الكمبيوتر](#). للتعرف على المعلومات الإضافية الخاصة بأفضل ممارسات الأمان، راجع الصفحة الرئيسية الخاصة بالتوافق انتظهي من خلال www.dell.com/regulatory_compliance.

تنبيه: محركات الأقراص الثابتة تكون قابلة للكسر. تجنب الحذر عند التعامل مع محرك الأقراص الثابتة.



الإجراء

- 1 قم بمحاذاة فتحات المسامير الموجودة في محرك الأقراص الثابتة مع فتحات المسامير الموجودة في حامل محرك الأقراص الثابتة.
- 2 أعد وضع المسامير اللولبية المثبتة لحامل محرك الأقراص الثابتة في محرك الأقراص الثابتة.
- 3 قم بمحاذاة الألسنة الموجودة في مجموعة محرك الأقراص الثابتة مع الفتحات الموجودة في قاعدة مجموعة الشاشة.
- 4 قم بإزاحة مجموعة محرك الأقراص الثابتة باتجاه حافة الكمبيوتر لتثبيتها في قاعدة مجموعة الشاشة.
- 5 أعد تركيب المسار الذي يثبت مجموعة محرك الأقراص الثابتة في قاعدة مجموعة الشاشة.
- 6 قم بتوصيل كبلي الطاقة والبيانات بمحرك الأقراص الثابتة.
- 7 قم بتوجيه كبل لوحة اللمس خلال أداة التوجيه الموجودة في حامل محرك الأقراص الثابتة.

المتطلبات التالية

- 1 أعد وضع [الغطاء الخلفي](#).
- 2 اتبع الإجراءات الواردة في الخطوة 4 في ["إعادة وضع محرك الأقراص الثابتة"](#).
- 3 أعد وضع [الحامل](#).

إزالة وحدة الذاكرة



تحذير: قبل العمل داخل الكمبيوتر، اقرأ معلومات الأمان التي تم إرفاقها مع الكمبيوتر، واتبع الخطوات الواردة في [قبل العمل داخل الكمبيوتر](#). بعد العمل داخل الكمبيوتر، اتبع التعليمات الواردة في [بعد العمل داخل الكمبيوتر](#). للتعرف على المعلومات الإضافية الخاصة بأفضل ممارسات الأمان، راجع الصفحة الرئيسية الخاصة بالتوافق التنظي من خلال www.dell.com/regulatory_compliance.

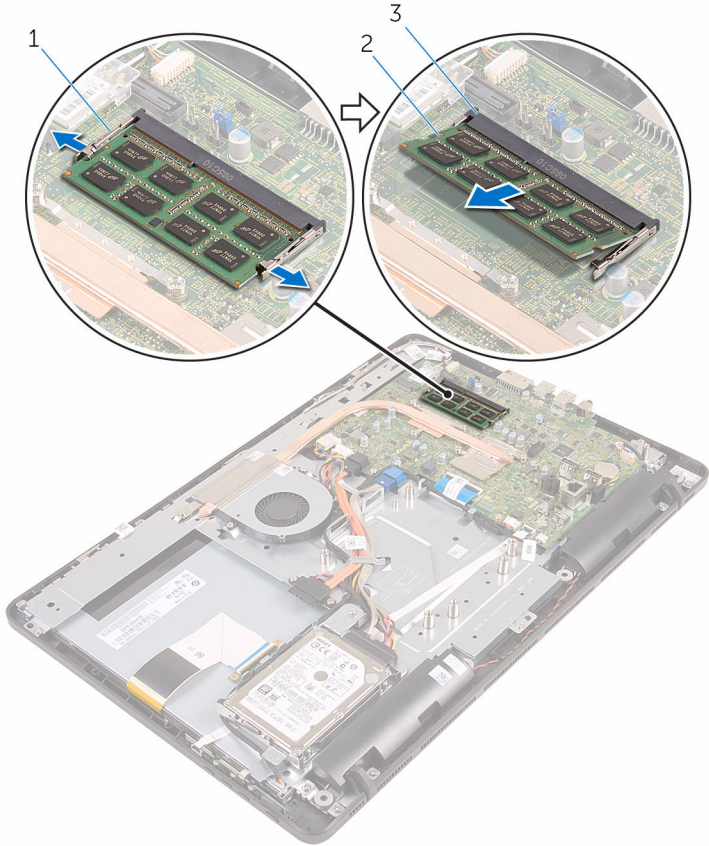
المتطلبات الأساسية

- 1 قم بإزالة [الحامل](#).
- 2 اتبع الإجراءات من الخطوة 1 إلى الخطوة 2 في "إزالة محرك الأقراص الضوئية".
- 3 قم بإزالة [الغطاء الخلفي](#).
- 4 قم بإزالة [وإقـي لوحة النظام](#).

الإجراء

- 1 استخدم أطراف أصابعك لفصل مشابك التثبيت الموجودة على طرفي فتحة وحدة الذاكرة بعناية حتى تبرز وحدة الذاكرة للخارج.

2 تم بإزاحة وإزالة وحدة الذاكرة من فتحة وحدة الذاكرة.



2 وحدة الذاكرة

1 مشابك التثبيت (2)

3 فتحة وحدة الذاكرة

إعادة وضع وحدة الذاكرة

تحذير: قبل العمل داخل الكمبيوتر، اقرأ معلومات الأمان التي تم إرفاقها مع الكمبيوتر، واتبع الخطوات الواردة في [قيل العمل داخل الكمبيوتر](#). بعد العمل داخل الكمبيوتر، اتبع التعليمات الواردة في [بعد العمل داخل الكمبيوتر](#). للتعرف على المعلومات الإضافية الخاصة بأفضل ممارسات الأمان، راجع الصفحة الرئيسية الخاصة بالتوافق انتظهي من خلال www.dell.com/regulatory_compliance.

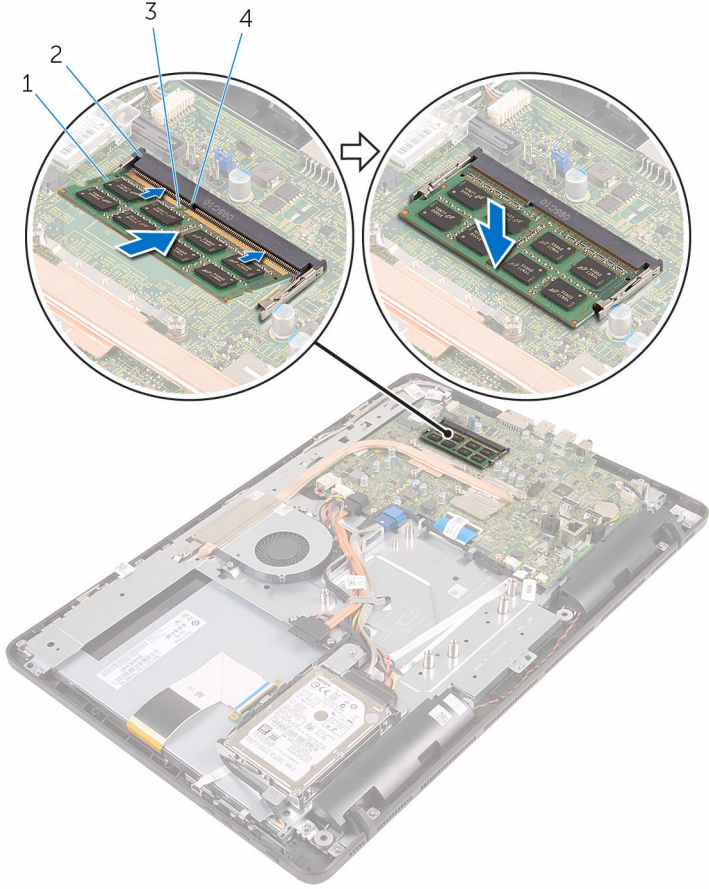


الإجراء

1 قم بمحاذاة الفتحة الموجودة في وحدة الذاكرة مع اللسان الموجود في فتحة وحدة الذاكرة.

2 تم بإزاحة وحدة الذاكرة ببطء إلى داخل الفتحة براوية، واضغط على وحدة الذاكرة حتى تستقر في مكانها.

ملاحظة: إذا لم تسمع صوت استقرار وحدة الذاكرة في موضعها، فقم بإزالتها وإعادة تركيبها.



2 فتحة وحدة الذاكرة
4 لسان

1 وحدة الذاكرة
3 السن

المتطلبات التالية

- 1 أعد وضع [وإقِ لوحة النظام](#).
- 2 أعد وضع [الغطاء الخلفي](#).
- 3 اتبع الإجراءات الواردة في الخطوة 4 في "[إعادة وضع محرك الأقراص الضوئية](#)".

إزالة البطاقة اللاسلكية

تحذير: قبل العمل داخل الكمبيوتر، اقرأ معلومات الأمان التي تم إرفاقها مع الكمبيوتر، واتبع الخطوات الواردة في [قيل العمل داخل الكمبيوتر](#). بعد العمل داخل الكمبيوتر، اتبع التعليمات الواردة في [بعد العمل داخل الكمبيوتر](#). للتعرف على المعلومات الإضافية الخاصة بأفضل ممارسات الأمان، راجع الصفحة الرئيسية الخاصة بالتوافق التنظي من خلال www.dell.com/regulatory_compliance.

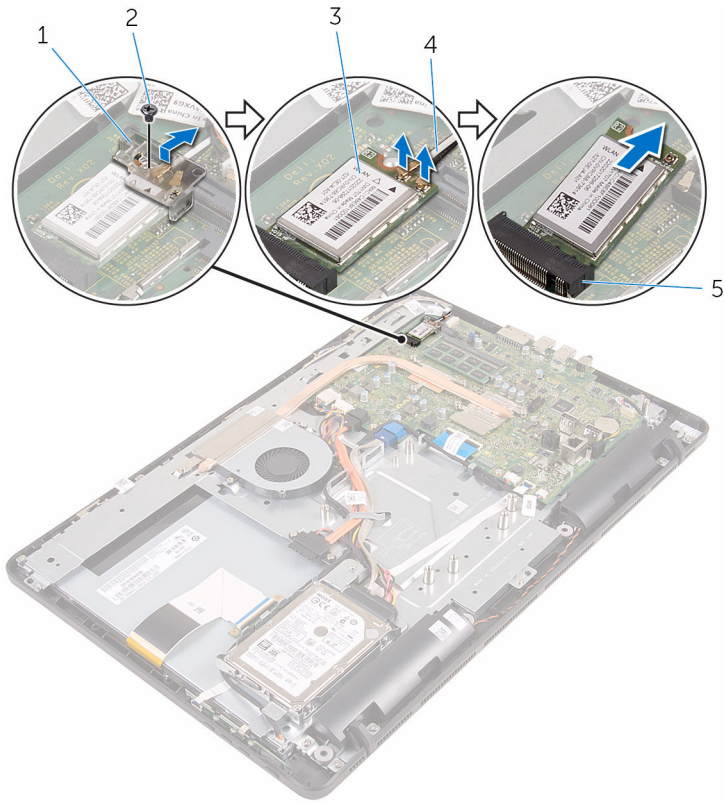


المتطلبات الأساسية

- 1 تم إزالة [الحامل](#).
- 2 اتبع الإجراءات من الخطوة 1 إلى الخطوة 2 في "إزالة محرك الأقراص الضوئية".
- 3 تم إزالة [غطاء الخلفي](#).
- 4 تم إزالة [لوحته النظام](#).

الإجراء

- 1 تم إزالة المسار الذي يثبت حامل البطاقة اللاسلكية والبطاقة اللاسلكية في لوحة النظام.
- 2 ارفع حامل البطاقة اللاسلكية خارج البطاقة اللاسلكية.
- 3 تم بفضل كابلات الهوائي من البطاقة اللاسلكية.



- | | | | |
|---------------|---|------------------------|---|
| المسار | 2 | حامل البطاقة اللاسلكية | 1 |
| كبلات الهوائي | 4 | البطاقة اللاسلكية | 3 |
| | | فتحة البطاقة اللاسلكية | 5 |

إعادة تركيب البطاقة اللاسلكية

تحذير: قبل العمل داخل الكمبيوتر، اقرأ معلومات الأمان التي تم إرفاقها مع الكمبيوتر، واتبع الخطوات الواردة في [قيل العمل داخل الكمبيوتر](#). بعد العمل داخل الكمبيوتر، اتبع التعليمات الواردة في [بعد العمل داخل الكمبيوتر](#). للتعرف على المعلومات الإضافية الخاصة بأفضل ممارسات الأمان، راجع الصفحة الرئيسية الخاصة بالتوافق انتظهي من خلال www.dell.com/regulatory_compliance.



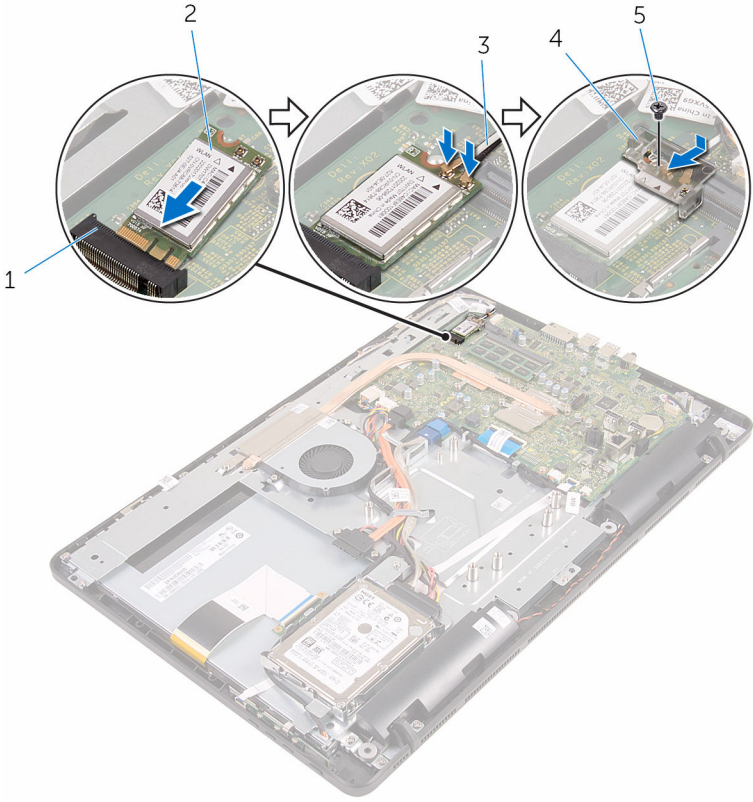
الإجراء

- 1 قم بمحاذاة السن الموجود على البطاقة اللاسلكية مع اللسان الموجود في فتحة البطاقة اللاسلكية.
- 2 أدخل البطاقة اللاسلكية في فتحة البطاقة اللاسلكية.
- 3 قم بتوصيل كابلات الهوائي بالبطاقة اللاسلكية.
يوضح الجدول التالي نظام ألوان كبلات الهوائي للبطاقة اللاسلكية التي يدعمها الكمبيوتر لديك:

لون كبل الهوائي	الموصلات الموجودة في البطاقة اللاسلكية
أبيض	الكبل الرئيسي (مثلث أبيض)
أسود	الكبل الإضافي (مثلث أسود)

- 4 اضغط على الطرف الآخر من البطاقة اللاسلكية، وقم بمحاذاة فتحة المسار الموجودة على حامل البطاقة اللاسلكية والبطاقة اللاسلكية مع فتحة المسار الموجود في لوحة النظام.

5 أعد تركيب المسار الذي يثبت حامل البطاقة اللاسلكية والبطاقة اللاسلكية في لوحة النظام.



2 البطاقة اللاسلكية
4 حامل البطاقة اللاسلكية

1 فتحة البطاقة اللاسلكية
3 كبلات الهوائي
5 المسار

المتطلبات التالية

- 1 أعد وضع وإقفل لوحة النظام.
- 2 أعد وضع الغطاء الخلفي.
- 3 اتبع الإجراءات الواردة في الخطوة 4 في "إعادة وضع محرك الأقراص الضوئية".
- 4 أعد وضع الحامل.

إخراج لوحة أزرار التحكم

تحذير: قبل العمل داخل الكمبيوتر، اقرأ معلومات الأمان التي تم إرفاقها مع الكمبيوتر، واتبع الخطوات الواردة في [قبل العمل داخل الكمبيوتر](#). بعد العمل داخل الكمبيوتر، اتبع التعليمات الواردة في [بعد العمل داخل الكمبيوتر](#). للتعرف على المعلومات الإضافية الخاصة بأفضل ممارسات الأمان، راجع الصفحة الرئيسية الخاصة بالتوافق التنظفي من خلال www.dell.com/regulatory_compliance.



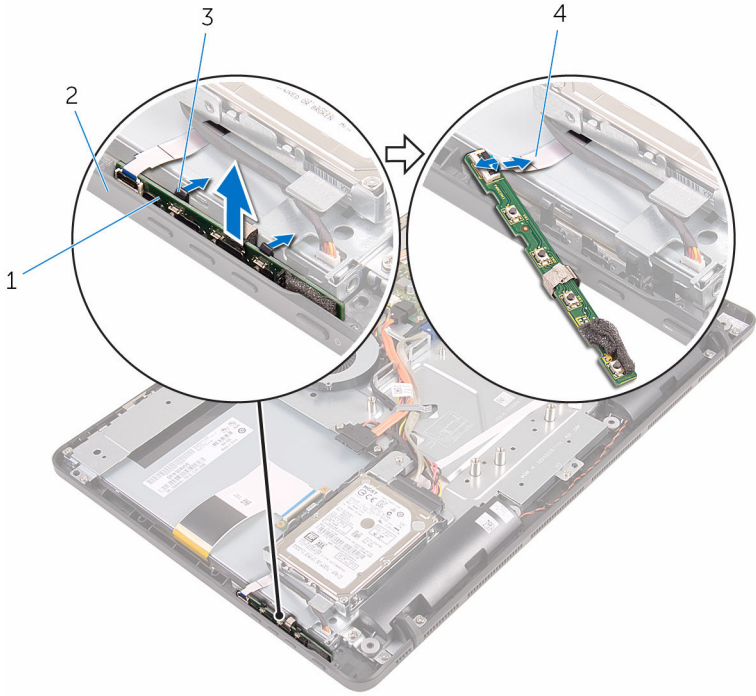
المتطلبات الأساسية

- 1 تم إزالة [الخطأ](#).
- 2 اتبع الإجراءات من الخطوة 1 إلى الخطوة 2 في "إزالة محرك الأقراص الضوئية".
- 3 تم إزالة [الغطاء الخلفي](#).

الإجراء

- 1 باستخدام أطراف أصابعك، ادفع مشابك التثبيت الموجودة على فتحة لوحة أزرار التحكم، ثم ارفع لوحة أزرار التحكم خارج إطار الشاشة.

2 افتح المزلاج وافصل كبل لوحة أزرار التحكم من لوحة أزرار التحكم.



2 إطار الشاشة
4 كبل لوحة أزرار التحكم

1 لوحة أزرار التحكم
3 مشابك التثبيت (2)

إعادة وضع لوحة أزرار التحكم

تحذير: قبل العمل داخل الكمبيوتر، اقرأ معلومات الأمان التي تم إرفاقها مع الكمبيوتر، واتبع الخطوات الواردة في [قبل العمل داخل الكمبيوتر](#). بعد العمل داخل الكمبيوتر، اتبع التعليمات الواردة في [بعد العمل داخل الكمبيوتر](#). للتعرف على المعلومات الإضافية الخاصة بأفضل ممارسات الأمان، راجع الصفحة الرئيسية الخاصة بالتوافق التنظي من خلال www.dell.com/regulatory_compliance.



الإجراء

- 1 قم بإزالة كبل لوحة أزرار التحكم في الموصل الموجود على لوحة أزرار التحكم، وأغلق المزلاج لإحكام تثبيت الكبل.
- 2 قم بإزالة لوحة أزرار التحكم في الفتحة الموجودة على إطار الشاشة حتى تستقر مشابك التثبيت القفل في مكانها.

المتطلبات التالية


- 1 أعد وضع [الغطاء الخلفي](#).
- 2 اتبع الإجراءات الواردة في الخطوة 4 في "[إعادة وضع محرك الأقراص الضوئية](#)".
- 3 أعد وضع [الحامل](#).

إزالة الميكروفون

تحذير: قبل العمل داخل الكمبيوتر، اقرأ معلومات الأمان التي تم إرفاقها مع الكمبيوتر، واتبع الخطوات الواردة في [قبل العمل داخل الكمبيوتر](#). بعد العمل داخل الكمبيوتر، اتبع التعليمات الواردة في [بعد العمل داخل الكمبيوتر](#). للتعرف على المعلومات الإضافية الخاصة بأفضل ممارسات الأمان، راجع الصفحة الرئيسية الخاصة بالتوافق لتنظي من خلال www.dell.com/regulatory_compliance.



المتطلبات الأساسية

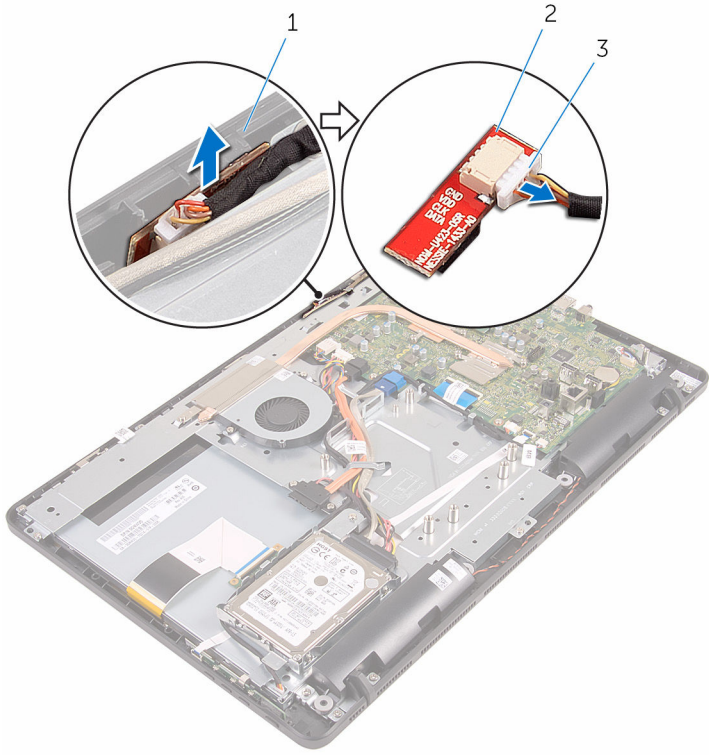
ملاحظة:  يتم تطبيق هذه الخطوات على طرازات شاشة اللمس فقط. الميكروفون مدمج في مجموعة الكاميرا في طرازات الشاشة التي لا تعمل باللمس.

- 1 تم [إزالة الحامل](#).
- 2 اتبع الإجراءات من الخطوة 1 إلى الخطوة 2 في "إزالة محرك الأقراص الضوئية".
- 3 تم [إزالة الغطاء الخلفي](#).

الإجراء

- 1 ارفع وحدة الميكروفون خارج قاعدة مجموعة الشاشة.

2 افصل كبل الميكروفون عن وحدة الميكروفون.



2 وحدة الميكروفون

1 قاعدة مجموعة الشاشة

3 كبل الميكروفون

إعادة وضع الميكروفون

تحذير: قبل العمل داخل الكمبيوتر، اقرأ معلومات الأمان التي تم إرفاقها مع الكمبيوتر، واتبع الخطوات الواردة في [قيل العمل داخل الكمبيوتر](#). بعد العمل داخل الكمبيوتر، اتبع التعليمات الواردة في [بعد العمل داخل الكمبيوتر](#). للتعرف على المعلومات الإضافية الخاصة بأفضل ممارسات الأمان، راجع الصفحة الرئيسية الخاصة بالتوافق انتظمي من خلال www.dell.com/regulatory_compliance.



الإجراء

- 1 قم بتوصيل كبل الميكروفون بوحدة الميكروفون.
- 2 قم بإزاحة وحدة الميكروفون في الفتحة الموجودة على قاعدة مجموعة الشاشة.

المتطلبات التالية

- 1 أعد وضع [الغطاء الخلفي](#).
- 2 اتبع الإجراءات الواردة في الخطوة 4 في "[إعادة وضع محرك الأقراص الضوئية](#)".
- 3 أعد وضع [الحامل](#).

إزالة واقي لوحة النظام

تحذير: قبل العمل داخل الكمبيوتر، اقرأ معلومات الأمان التي تم إرفاقها مع الكمبيوتر، واتبع الخطوات الواردة في **قبل العمل داخل الكمبيوتر**. بعد العمل داخل الكمبيوتر، اتبع التعليمات الواردة في **بعد العمل داخل الكمبيوتر**. للتعرف على المعلومات الإضافية الخاصة بأفضل ممارسات الأمان، راجع الصفحة الرئيسية الخاصة بالتوافق التنظي من خلال www.dell.com/regulatory_compliance.

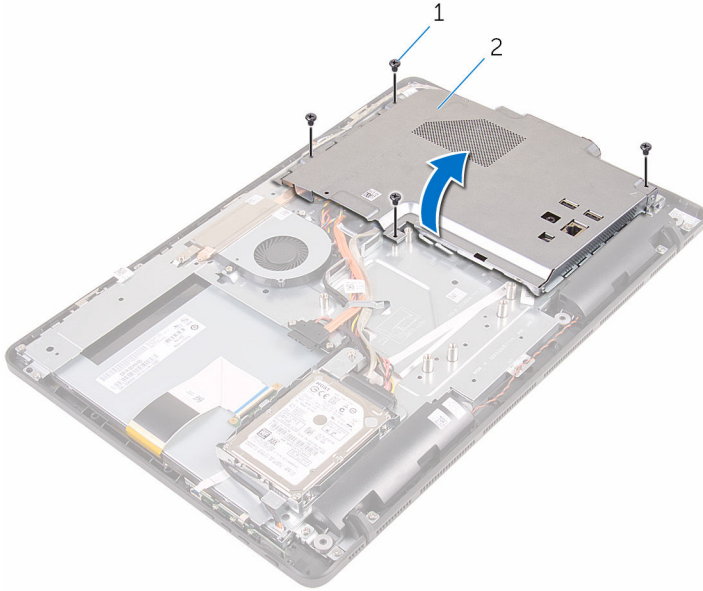


المتطلبات الأساسية

- 1 قم بإزالة [الحامل](#).
- 2 اتبع الإجراءات من الخطوة 1 إلى الخطوة 2 في "إزالة محرك الأقراص الضوئية".
- 3 قم بإزالة [غطاء الحفي](#).

الإجراء

- 1 قم بفك المسامير التي تثبت واقي لوحة النظام بقاعدة مجموعة الشاشة.
- 2 ارفع واقي لوحة النظام خارج قاعدة مجموعة الشاشة.



2 اللوح الواقي للوحة النظام

1 المسامير اللولبية (4)

إعادة وضع واقي لوحة النظام

تحذير: قبل العمل داخل الكمبيوتر، اقرأ معلومات الأمان التي تم إرفاقها مع الكمبيوتر، واتبع الخطوات الواردة في [قبل العمل داخل الكمبيوتر](#). بعد العمل داخل الكمبيوتر، اتبع التعليمات الواردة في [بعد العمل داخل الكمبيوتر](#). للتعرف على المعلومات الإضافية الخاصة بأفضل ممارسات الأمان، راجع الصفحة الرئيسية الخاصة بالتوافق انتظمي من خلال www.dell.com/regulatory_compliance.



الإجراء

- 1 قم بمحاذاة الفتحات الموجودة على واقي لوحة النظام مع المنافذ الموجودة في لوحة النظام، وضع واقي لوحة النظام على قاعدة مجموعة الشاشة.
- 2 قم بمحاذاة فتحات المسامير الموجودة على واقي لوحة النظام مع فتحات المسامير الموجودة بقاعدة مجموعة الشاشة.
- 3 أعد وضع المسامير التي تثبت واقي لوحة النظام بقاعدة مجموعة الشاشة.

المتطلبات التالية


- 1 أعد وضع [الغطاء الخلفي](#).
- 2 اتبع الإجراءات الواردة في الخطوة 4 في "إعادة وضع محرك الأقراص الضوئية".
- 3 أعد وضع [الحامل](#).

إزالة الكاميرا

تحذير: قبل العمل داخل الكمبيوتر، اقرأ معلومات الأمان التي تم إرفاقها مع الكمبيوتر، واتبع الخطوات الواردة في [قيل العمل داخل الكمبيوتر](#). بعد العمل داخل الكمبيوتر، اتبع التعليمات الواردة في [بعد العمل داخل الكمبيوتر](#). للتعرف على المعلومات الإضافية الخاصة بأفضل ممارسات الأمان، راجع الصفحة الرئيسية الخاصة بالتوافق التنظهي من خلال www.dell.com/regulatory_compliance.



المتطلبات الأساسية

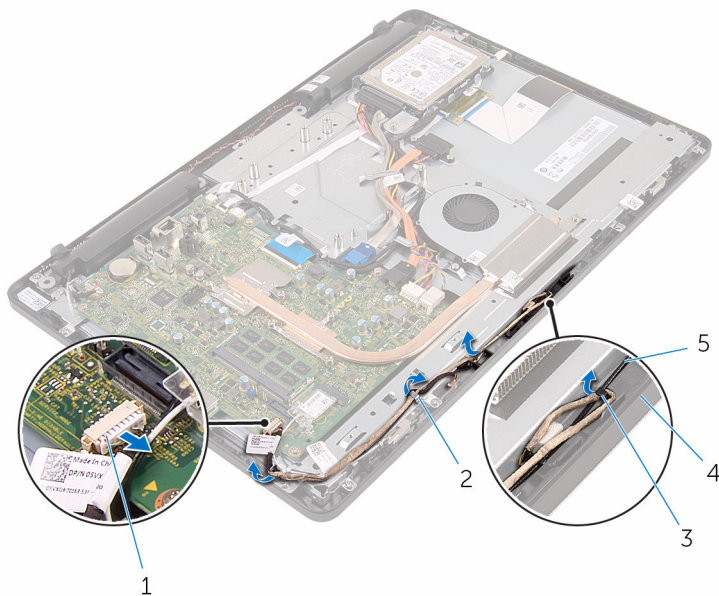
 ملاحظة: يعتبر هذا الفصل قابلاً للتطبيق فقط على الأظلمة المزودة بشاشة اللمس. بالنسبة للأظلمة غير المزودة بشاشة اللمس، سيتم دمج المكونات في مجموعة الكاميرا.

- 1 قم بإزالة [الحامل](#).
- 2 اتبع الإجراءات من الخطوة 1 إلى الخطوة 2 في "إزالة [محرك الأقراص الضوئية](#)".
- 3 قم بإزالة [الغطاء الخلفي](#).
- 4 قم بإزالة [وإثني لوحة النظام](#).

الإجراء

- 1 افصل كبل الميكروفون وكبل الكاميرا من لوحة النظام.
- 2 لاحظ توجيه كبل الكاميرا وقم بإزالته من أدلة التوجيه واللسان الموجود في قاعدة مجموعة الشاشة.
- 3 لاحظ توجيه كبل الهوائي وقم بإزالته من اللسان الموجود في قاعدة مجموعة الشاشة.

4 تم بإزالة كبل الكاميرا من اللسان الموجود على الجزء الخلفي من إطار الكاميرا.



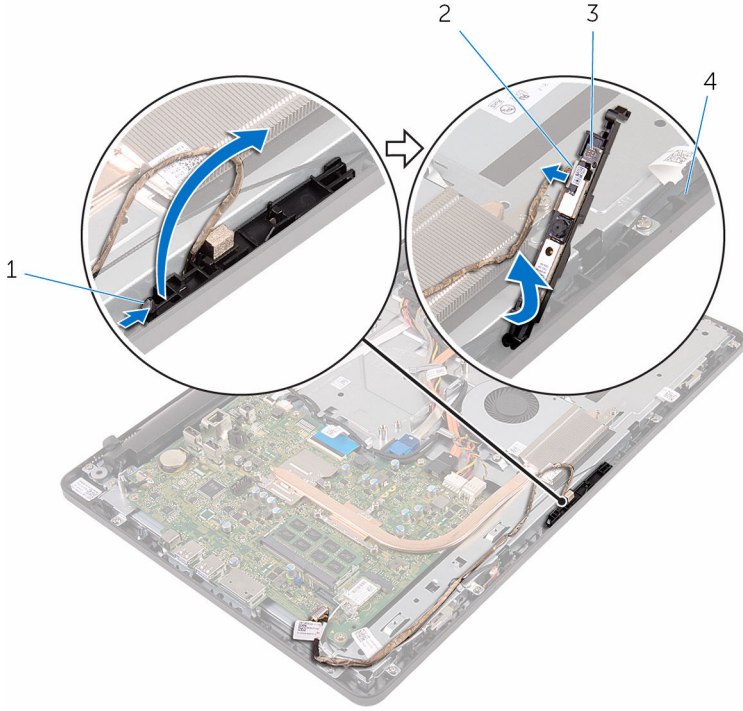
2 أدلة التوجيه
4 قاعدة مجموعة الشاشة

1 كبل الميكروفون والكاميرا
3 لسان
5 كابل الهوائي

5 باستخدام أطراف أصابعك، ادفع مشبك التثبيت واقرب الكاميرا.

6 افصل كبل الكاميرا عن الكاميرا.

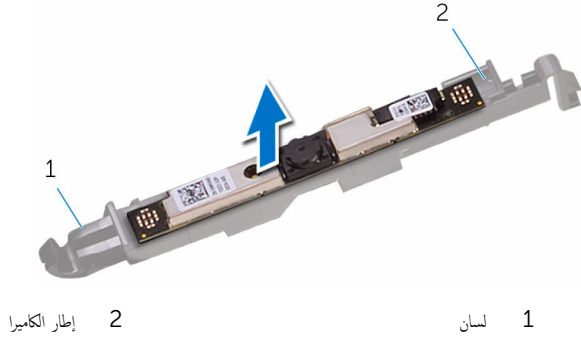
7 حرر إطار الكاميرا من اللسان الموجود على قاعدة مجموعة الشاشة، وارفعه للخارج.



2 كبل الكاميرا
4 قاعدة مجموعة الشاشة

1 مشبك تثبيت
3 إطار الكاميرا

8 أخرج الكاميرا برفق من إطار الكاميرا.



2 إطار الكاميرا

1 لسان

إعادة وضع الكاميرا

تحذير: قبل العمل داخل الكمبيوتر، اقرأ معلومات الأمان التي تم إرفاقها مع الكمبيوتر، واتبع الخطوات الواردة في [قبل العمل داخل الكمبيوتر](#). بعد العمل داخل الكمبيوتر، اتبع التعليمات الواردة في [بعد العمل داخل الكمبيوتر](#). للتعرف على المعلومات الإضافية الخاصة بأفضل ممارسات الأمان، راجع الصفحة الرئيسية الخاصة بالتوافق التنظي من خلال www.dell.com/regulatory_compliance.



الإجراء

- 1 قم بتثبيت الكاميرا على إطار الكاميرا.
- 2 صل كبل الكاميرا بوحدة الكاميرا.
- 3 اضغط على إطار الكاميرا لأسفل داخل الفتحة الموجودة على إطار الشاشة حتى يستقر في مكانه.
- 4 قم بتوجيه كبل التيار وكبل الهوائي من خلال أداة التوجيه الموجودة على قاعدة مجموعة الشاشة.
- 5 صل كبل الميكروفون والكاميرا بلوحة النظام.

المتطلبات التالية

- 1 أعد وضع [وإق. لوحة النظام](#).
- 2 أعد وضع [الغطاء الخلفي](#).
- 3 اتبع الإجراءات الواردة في الخطوة 4 في [إعادة وضع محرك الأقراص الضوئية](#).
- 4 أعد وضع [الحامل](#).

إزالة البطارية الخلوية المصغرة

تحذير: قبل العمل داخل الكمبيوتر، اقرأ معلومات الأمان التي تم إرفاقها مع الكمبيوتر، واتبع الخطوات الواردة في [قيل العمل داخل الكمبيوتر](#). بعد العمل داخل الكمبيوتر، اتبع التعليمات الواردة في [بعد العمل داخل الكمبيوتر](#). للتعرف على المعلومات الإضافية الخاصة بأفضل ممارسات الأمان، راجع الصفحة الرئيسية الخاصة بالتوافق التنظي من خلال www.dell.com/regulatory_compliance.

تنبيه: يؤدي إزالة البطارية الخلوية المصغرة إلى إعادة تعيين إعدادات برنامج ضبط BIOS. ويوصى بملاحظة إعدادات برنامج ضبط BIOS قبل إزالة البطارية الخلوية المصغرة.

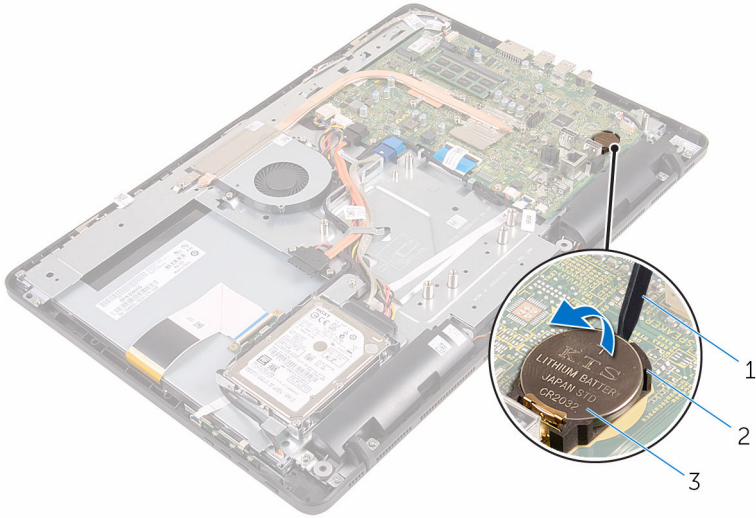


المتطلبات الأساسية

- 1 تم إزالة الحامل.
- 2 اتبع الإجراءات من الخطوة 1 إلى الخطوة 2 في "إزالة محرك الأقراص الضوئية".
- 3 تم إزالة الغطاء الخلفي.
- 4 تم إزالة وقي لوحة النظام.

الإجراء

باستخدام مخطاط بلاستيكي، ارفق البطارية الخلوية المصغرة برفق خارج مقبس البطارية الموجود في لوحة النظام.



مقبس البطارية

2

مخطاط بلاستيكي

1

إعادة تركيب البطارية الخلوية المصغرة

تحذير: قبل العمل داخل الكمبيوتر، اقرأ معلومات الأمان التي تم إرفاقها مع الكمبيوتر، واتبع الخطوات الواردة في [قيل العمل داخل الكمبيوتر](#). بعد العمل داخل الكمبيوتر، اتبع التعليمات الواردة في [بعد العمل داخل الكمبيوتر](#). للتعرف على المعلومات الإضافية الخاصة بأفضل ممارسات الأمان، راجع الصفحة الرئيسية الخاصة بالتوافق انتظهي من خلال www.dell.com/regulatory_compliance.



الإجراء

أدخل البطارية الخلوية المصغرة في مقبس البطارية مع الجانب الموجب متجهًا لأعلى، ثم اضغط على البطارية لتثبيتها في مكانها.

المتطلبات التالية

- 1 أعد وضع [واقي لوحة النظام](#).
- 2 أعد وضع [الغطاء الخلفي](#).
- 3 اتبع الإجراءات الواردة في الخطوة 4 في "[إعادة وضع محرك الأقراص الضوئية](#)".
- 4 أعد وضع [الحامل](#).

إزالة المروحة



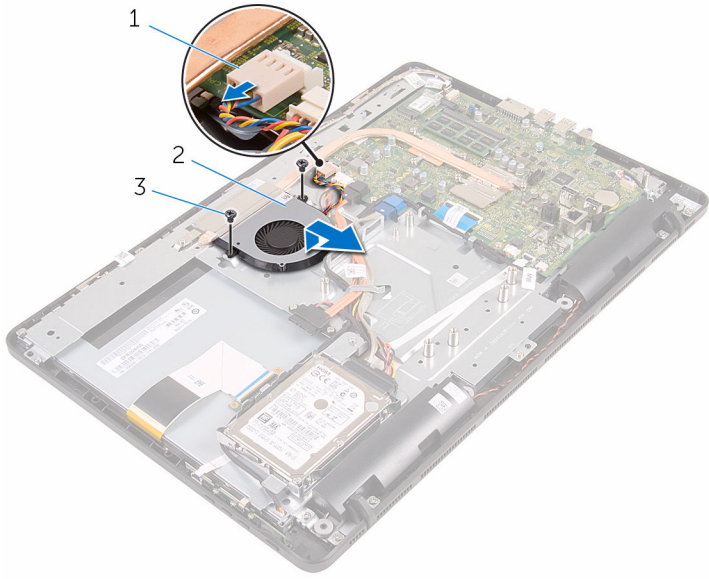
تحذير: قبل العمل داخل الكمبيوتر، اقرأ معلومات الأمان التي تم إرفاقها مع الكمبيوتر، واتبع الخطوات الواردة في [قبل العمل داخل الكمبيوتر](#). بعد العمل داخل الكمبيوتر، اتبع التعليمات الواردة في [بعد العمل داخل الكمبيوتر](#). للتعرف على المعلومات الإضافية الخاصة بأفضل ممارسات الأمان، راجع الصفحة الرئيسية الخاصة بالتوافق التنظي من خلال www.dell.com/regulatory_compliance.

المتطلبات الأساسية

- 1 قم بإزالة [الحامل](#).
- 2 اتبع الإجراءات من الخطوة 1 إلى الخطوة 2 في "إزالة محرك الأقراص الضوئية".
- 3 قم بإزالة [غطاء الحنفي](#).
- 4 قم بإزالة [وإقـ لوحة النظام](#).

الإجراء

- 1 افصل كبل المروحة عن لوحة النظام.
- 2 قم بإزالة المسامير المثبتة للمروحة في قاعدة مجموعة الشاشة.



2 المروحة

1 كابل المروحة
3 المسامير (2)

إعادة وضع المروحة

تحذير: قبل العمل داخل الكمبيوتر، اقرأ معلومات الأمان التي تم إرفاقها مع الكمبيوتر، واتبع الخطوات الواردة في [قيل العمل داخل الكمبيوتر](#). بعد العمل داخل الكمبيوتر، اتبع التعليمات الواردة في [بعد العمل داخل الكمبيوتر](#). للتعرف على المعلومات الإضافية الخاصة بأفضل ممارسات الأمان، راجع الصفحة الرئيسية الخاصة بالتوافق التنظهي من خلال www.dell.com/regulatory_compliance.



الإجراء

- 1 قم بإزاحة المروحة أسفل المشتت الحراري، ثم قم بوضعها على قاعدة مجموعة الشاشة.
- 2 قم بمحاذاة فتحات المسامير الموجودة في المروحة مع فتحات المسامير الموجودة في قاعدة مجموعة الشاشة.
- 3 أعد وضع المسامير المثبتة للمروحة في قاعدة مجموعة الشاشة.
- 4 قم بتوصيل كبل المروحة بلوحة النظام.

المتطلبات التالية

- 1 أعد وضع [وأي لوحة النظام](#).
- 2 أعد وضع [الغطاء الخلفي](#).
- 3 اتبع الإجراءات الواردة في الخطوة 4 في [إعادة وضع محرك الأقراص الضوئية](#).
- 4 أعد وضع [الحامل](#).

إزالة المشتت الحرارة

تحذير: قبل العمل داخل الكمبيوتر، اقرأ معلومات الأمان التي تم إرفاقها مع الكمبيوتر، واتبع الخطوات الواردة في [قيل العمل داخل الكمبيوتر](#). بعد العمل داخل الكمبيوتر، اتبع التعليمات الواردة في [بعد العمل داخل الكمبيوتر](#). للتعرف على المعلومات الإضافية الخاصة بأفضل ممارسات الأمان، راجع الصفحة الرئيسية الخاصة بالتوافق لتنظي من خلال www.dell.com/regulatory_compliance.

تحذير: قد يصبح المشتت الحرارة ساخناً أثناء التشغيل العادي. اترك المشتت الحرارة لوقت كافٍ لكي يبرد قبل محاولة لمسه.

تنبيه: لضمان الحد الأقصى من التبريد للمعالج، لا تلمس مناطق توصيل الحرارة في المشتت الحرارة. يمكن أن تنقل الزيوت على بشرتك من إمكانية توصيل الحرارة للشحم الحراري.

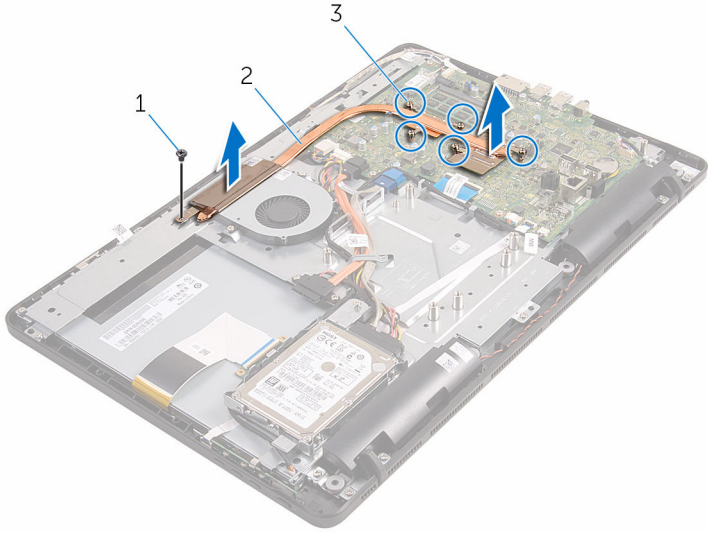
المتطلبات الأساسية

- 1 قم بإزالة [الحامل](#).
- 2 اتبع الإجراءات من الخطوة 1 إلى الخطوة 2 في "إزالة [محرك الأقراص الضوئية](#)".
- 3 قم بإزالة [الغطاء الخلفي](#).
- 4 قم بإزالة [واقي لوحة النظام](#).

الإجراء

- 1 قم بفك المسار الذي يثبت المشتت الحراري في قاعدة مجموعة الشاشة.
- 2 بترتيب تسلسلي، (موضح على المشتت الحراري)، قم بفك مسامير التثبيت التي تثبت المشتت الحراري في لوحة النظام.

3 ارفع المشتت الحراري إلى خارج لوحة النظام.



2 وحدة امتصاص الحرارة

1 المسامير
3 مسامير التثبيت اللولبية (5)

إعادة وضع المشتت الحراري

تحذير: قبل العمل داخل الكمبيوتر، اقرأ معلومات الأمان التي تم إرفاقها مع الكمبيوتر، واتبع الخطوات الواردة في [قيل العمل داخل الكمبيوتر](#). بعد العمل داخل الكمبيوتر، اتبع التعليمات الواردة في [بعد العمل داخل الكمبيوتر](#). للتعرف على المعلومات الإضافية الخاصة بأفضل ممارسات الأمان، راجع الصفحة الرئيسية الخاصة بالتوافق التنظيمي من خلال www.dell.com/regulatory_compliance.

تنبيه: قد تتسبب محاذاة المشتت الحراري بطريقة غير صحيحة في إتلاف لوحة النظام والمعالج.

ملاحظة: يمكن إعادة استخدام الشحم الحراري الأصلي إذا تمت إعادة تثبيت لوحة النظام والمشتت الحراري الأصليين معًا. أما إذا تم استبدال لوحة النظام أو المبرد الحراري، فاستخدم البطانة الحرارية التي يتم توفيرها في عبوة المنتج للتأكد من توصيل الحرارة.

الإجراء

- 1 قم بمحاذاة مسامير التثبيت الموجودة في المشتت الحراري مع الفتحات الموجودة على لوحة النظام.
- 2 بترتيب تسلسلي، (موضح على المشتت الحراري)، اربط المسامير المثبتة للمشتت الحراري في لوحة النظام.
- 3 أعد وضع المسار الذي يثبت المشتت الحراري في قاعدة مجموعة الشاشة.

المتطلبات التالية

- 1 أعد وضع [وأي لوحة النظام](#).
- 2 أعد وضع [العطاء الخلفي](#).
- 3 اتبع الإجراءات الواردة في الخطوة 4 في ["إعادة وضع محرك الأقراص الضوئية"](#).
- 4 أعد وضع [الحامل](#).

إزالة مكبرات الصوت

تحذير: قبل العمل داخل الكمبيوتر، اقرأ معلومات الأمان التي تم إرفاقها مع الكمبيوتر، واتبع الخطوات الواردة في [قبل العمل داخل الكمبيوتر](#). بعد العمل داخل الكمبيوتر، اتبع التعليمات الواردة في [بعد العمل داخل الكمبيوتر](#). للتعرف على المعلومات الإضافية الخاصة بأفضل ممارسات الأمان، راجع الصفحة الرئيسية الخاصة بالتوافق التنظي من خلال www.dell.com/regulatory_compliance.



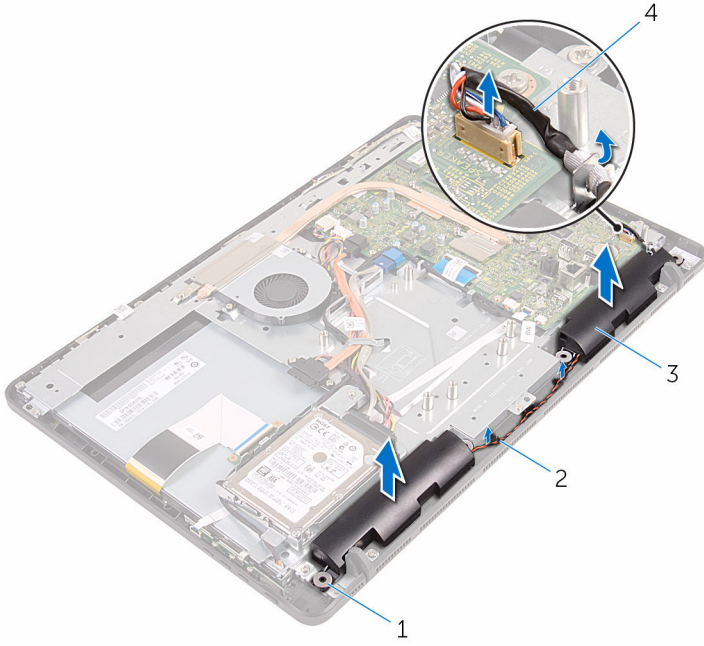
المتطلبات الأساسية

- 1 قم بإزالة [الحامل](#).
- 2 اتبع الإجراءات من الخطوة 1 إلى الخطوة 2 في "إزالة محرك الأقراص الضوئية".
- 3 قم بإزالة [غطاء الخلفي](#).
- 4 قم بإزالة [وإقـ لوحة النظام](#).

الإجراء

- 1 افصل كبل مكبر الصوت من لوحة النظام.
- 2 لاحظ توجيه كبل مكبر الصوت ووضع المثبتات المطاطية على إطار الكمبيوتر.

3 ارفع مكبرات الصوت بطول كبل مكبر الصوت إلى خارج إطار الشاشة.



- | | | | |
|---|----------------|---|-----------------------|
| 2 | أداة التوجيه | 1 | المثبتات المطاطية (4) |
| 4 | كبل مكبر الصوت | 3 | مكبرات الصوت (2) |

إعادة وضع مكبرات الصوت

تحذير: قبل العمل داخل الكمبيوتر، اقرأ معلومات الأمان التي تم إرفاقها مع الكمبيوتر، واتبع الخطوات الواردة في [قبل العمل داخل الكمبيوتر](#). بعد العمل داخل الكمبيوتر، اتبع التعليمات الواردة في [بعد العمل داخل الكمبيوتر](#). للتعرف على المعلومات الإضافية الخاصة بأفضل ممارسات الأمان، راجع الصفحة الرئيسية الخاصة بالتوافق انتظهي من خلال www.dell.com/regulatory_compliance.



الإجراء

- 1 باستخدام دعامة الحاذأة، والمثبتات المطاطية الموجودة على إطار الشاشة، ضع مكبرات الصوت على إطار الشاشة.
- 2 قم بتوجيه كبل مكبر الصوت من خلال أداة التوجيه الموجودة في إطار الشاشة وقاعدة لوحة الشاشة.
- 3 صل كبل مكبر الصوت بلوحة النظام.

المتطلبات التالية

- 1 أعد وضع [واقي لوحة النظام](#).
- 2 أعد وضع [الغطاء الخلفي](#).
- 3 اتبع الإجراءات الواردة في الخطوة 4 في "[إعادة وضع محرك الأقراص الضوئية](#)".
- 4 أعد وضع [الحامل](#).

إزالة لوحة النظام

تحذير: قبل العمل داخل الكمبيوتر، اقرأ معلومات الأمان التي تم إرفاقها مع الكمبيوتر، واتبع الخطوات الواردة في **قبل العمل داخل الكمبيوتر**. بعد العمل داخل الكمبيوتر، اتبع التعليمات الواردة في **بعد العمل داخل الكمبيوتر**. للتعرف على المعلومات الإضافية الخاصة بأفضل ممارسات الأمان، راجع الصفحة الرئيسية الخاصة بالتوافق التشغيلي من خلال www.dell.com/regulatory_compliance.

ملاحظة: يتم تخزين رمز الخدمة الخاص بالكمبيوتر في لوحة النظام. يجب إدخال رمز الخدمة في برنامج إعداد BIOS بعد إعادة وضع لوحة النظام.

ملاحظة: يؤدي إعادة وضع لوحة النظام إلى إزالة أية تغييرات قمت بإجرائها على BIOS باستخدام برنامج إعداد BIOS. يجب إجراء التغييرات المطلوبة مجددًا بعد إعادة وضع لوحة النظام.

ملاحظة: قبل فصل الكيبات من لوحة النظام، لاحظ موقع الموصلات بحيث يمكنك إعادة توصيل الكيبات بطريقة صحيحة بعد إعادة وضع لوحة النظام.

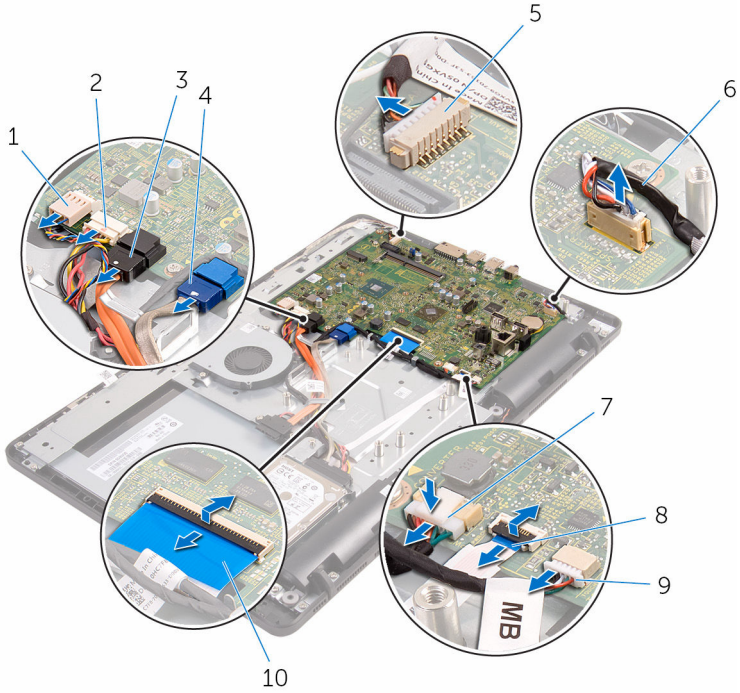
المتطلبات الأساسية

- 1 تم بإزالة الحامل.
- 2 اتبع الإجراءات من الخطوة 1 إلى الخطوة 2 في "إزالة محرك الأقراص الضوئية".
- 3 تم بإزالة الغطاء الخلفي.
- 4 تم بإزالة واطئ لوحة النظام.
- 5 تم بإزالة المشتت الحراري.
- 6 تم بإزالة وحدة التبريد.
- 7 تم بإزالة البطاقة اللاسلكية.

الإجراء

- 1 أفضل كبل المروحة، وكبل تيار محرك الأقراص الثابتة ومحرك الأقراص الضوئية، وكبل بيانات محرك الأقراص الضوئية، وكبل بيانات محرك الأقراص الثابتة، وكبل الميكروفون والكاميرا وكبل مكبر الصوت وكبل تيار لوحة الشاشة وكبل لوحة اللمس من لوحة النظام.

2 افتح المزاليج وافصل كبل لوحة أزرار التحكم وكبل الشاشة من لوحة النظام.



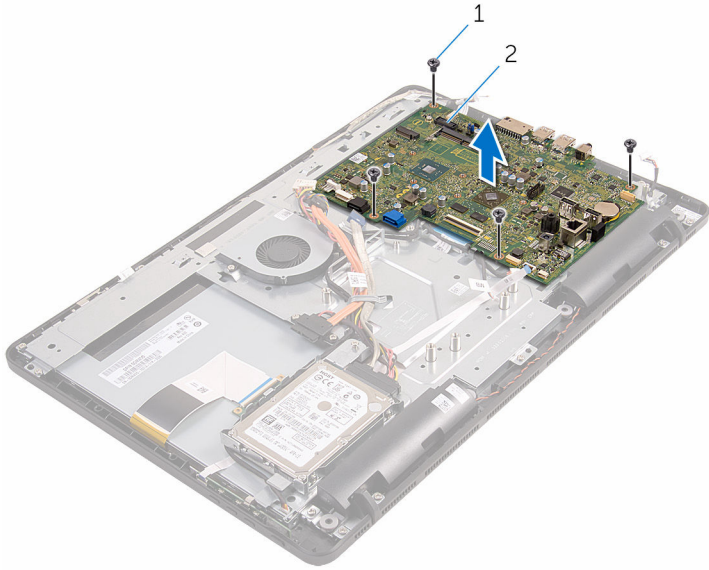
- 2 كبل تيار محرك الأقراص الثابتة ومحرك الأقراص الضوئية
- 4 كبل بيانات محرك الأقراص الثابتة
- 6 كبل مكبر الصوت
- 8 كبل لوحة أزرار التحكم
- 10 كبل الشاشة

- 1 كابل المروحة
- 3 كبل بيانات محرك الأقراص الضوئية
- 5 كبل الميكروفون والكاميرا
- 7 موصل كبل لوحة الشاشة
- 9 كبل لوحة اللمس

ملاحظة: كبل لوحة اللمس غير متوفر في الأنظمة التي لا تعمل باللمس.

3 قم بفك المسامير التي تثبت لوحة النظام بقاعدة مجموعة الشاشة.

4 ارفع لوحة النظام خارج قاعدة مجموعة الشاشة.



2 لوحة النظام

1 المسامير اللولبية (4)

إعادة تركيب لوحة النظام

تحذير: قبل العمل داخل الكمبيوتر، اقرأ معلومات الأمان التي تم إرفاقها مع الكمبيوتر، واتبع الخطوات الواردة في **قبل العمل داخل الكمبيوتر**. بعد العمل داخل الكمبيوتر، اتبع التعليمات الواردة في **بعد العمل داخل الكمبيوتر**. للتعرف على المعلومات الإضافية الخاصة بأفضل ممارسات الأمان، راجع الصفحة الرئيسية الخاصة بالتوافق التنظيمي من خلال www.dell.com/regulatory_compliance.

ملاحظة: يتم تخزين رمز الخدمة الخاص بالكمبيوتر في لوحة النظام. يجب إدخال رمز الخدمة في برنامج إعداد BIOS بعد إعادة وضع لوحة النظام.

ملاحظة: يؤدي إعادة وضع لوحة النظام إلى إزالة أية تغييرات قمت بإجرائها على BIOS باستخدام برنامج إعداد BIOS. يجب إجراء التغييرات المطلوبة مجدداً بعد إعادة وضع لوحة النظام.

الإجراء

- 1 قم بحاذة فتحات المسامير الموجودة في لوحة النظام مع فتحات المسامير الموجودة بقاعدة مجموعة الشاشة.
- 2 أعد وضع المسامير التي تثبت لوحة النظام بقاعدة مجموعة الشاشة.
- 3 قم بإزالة لوحة أزرار التحكم وكيلاات الشاشة في الموصلات الخاصة بها في لوحة النظام وأغلق المزاليج لتثبيت الكيلاات.
- 4 قم بتوصيل كبل لوحة اللمس، وكبل تيار لوحة الشاشة وكبل مكبر الصوت وكبل الكاميرا والميكروفون، وكبل بيانات محرك الأقراص الثابتة، وكبل بيانات محرك الأقراص الضوئية، وكبل تيار محرك الأقراص الثابتة ومحرك الأقراص الضوئية، وكبل المروحة بلوحة النظام.

المتطلبات التالية

- 1 أعد وضع [بطاقة الالاسلكية](#).
- 2 أعد وضع [وحدة \(وحدات\) الناكرة](#).
- 3 أعد وضع [المثبت الخاربي](#).
- 4 أعد وضع [واقف لوحة النظام](#).
- 5 أعد وضع [الغطاء الخلفي](#).
- 6 اتبع الإجراءات الواردة في الخطوة 4 في ["إعادة وضع محرك الأقراص الضوئية"](#).
- 7 أعد وضع [الحامل](#).

إزالة كبل الشاشة



تحذير: قبل العمل داخل الكمبيوتر، اقرأ معلومات الأمان التي تم إرفاقها مع الكمبيوتر، واتبع الخطوات الواردة في [قيل العمل داخل الكمبيوتر](#). بعد العمل داخل الكمبيوتر، اتبع التعليمات الواردة في [بعد العمل داخل الكمبيوتر](#). للتعرف على المعلومات الإضافية الخاصة بأفضل ممارسات الأمان، راجع الصفحة الرئيسية الخاصة بالتوافق التنظي من خلال www.dell.com/regulatory_compliance.

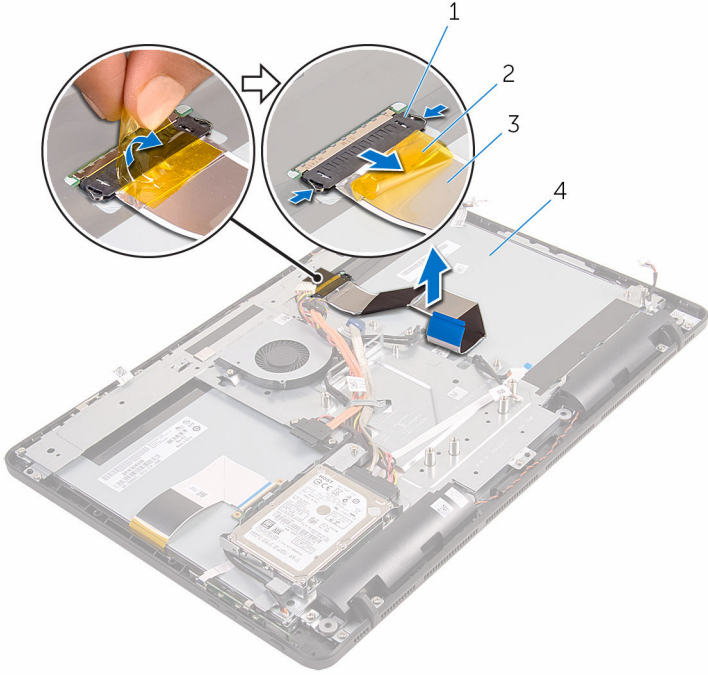
المتطلبات الأساسية

- 1 تم إزالة [الحامل](#).
- 2 اتبع الإجراءات من الخطوة 1 إلى الخطوة 2 في "إزالة محرك الأقراص الضوئية".
- 3 تم إزالة [غطاء الحفني](#).
- 4 تم إزالة [وحدة التآكل](#).
- 5 تم إزالة [البطاقة اللاسلكية](#).
- 6 تم إزالة [لوحة أنزبار التحكم](#).
- 7 تم إزالة [المكرويفون](#).
- 8 تم إزالة [وإقي لوحة النظام](#).
- 9 تم إزالة [المشتت الحراري](#).
- 10 تم إزالة [لوحة النظام](#).

الإجراء

- 1 تم إزالة الشريط الذي يثبت كبل الشاشة بمجموعة الشاشة.
- 2 اضغط على المشابك وافصل كبل الشاشة عن مجموعة الشاشة.

3 ارفع كبل الشاشة بعيداً عن مجموعة الشاشة.



2 شريط
4 مجموعة الشاشة

1 المشايك (2)
3 كبل الشاشة

إعادة وضع كبل الشاشة

تحذير: قبل العمل داخل الكمبيوتر، اقرأ معلومات الأمان التي تم إرفاقها مع الكمبيوتر، واتبع الخطوات الواردة في [قيد العمل داخل الكمبيوتر](#). بعد العمل داخل الكمبيوتر، اتبع التعليمات الواردة في [بهد العمل داخل الكمبيوتر](#). للتعرف على المعلومات الإضافية الخاصة بأفضل ممارسات الأمان، راجع الصفحة الرئيسية الخاصة بالتوافق التنظي من خلال www.dell.com/regulatory_compliance.



الإجراء

- 1 قم بتوصيل كبل الشاشة في مجموعة الشاشة، وأغلق المراج لإحكام تثبيت الكبل.
- 2 الصق الشريط الذي يثبت كبل الشاشة بمجموعة الشاشة.

المتطلبات التالية

- 1 أعد وضع [لوحة النظام](#).
- 2 أعد وضع [المثبت الحواري](#).
- 3 أعد وضع [وَأقْر لوحة النظام](#).
- 4 أعد وضع [المكرو فون](#).
- 5 أعد وضع [لوحة أزرار التحكم](#).
- 6 أعد وضع [بطاقة الاسلكية](#).
- 7 أعد وضع [وحدة \(وحدات\) الناكرة](#).
- 8 أعد وضع [الغطاء الخلفي](#).
- 9 اتبع الإجراءات الواردة في الخطوة 4 في "[إعادة وضع محرك الأقراص الضوئية](#)".
- 10 أعد وضع [الحامل](#).

إزالة مجموعة الشاشة



تحذير: قبل العمل داخل الكمبيوتر، اقرأ معلومات الأمان التي تم إرفاقها مع الكمبيوتر، واتبع الخطوات الواردة في [قيل العمل داخل الكمبيوتر](#). بعد العمل داخل الكمبيوتر، اتبع التعليمات الواردة في [بعد العمل داخل الكمبيوتر](#). للتعرف على المعلومات الإضافية الخاصة بأفضل ممارسات الأمان، راجع الصفحة الرئيسية الخاصة بالتوافق التنظي من خلال www.dell.com/regulatory_compliance.

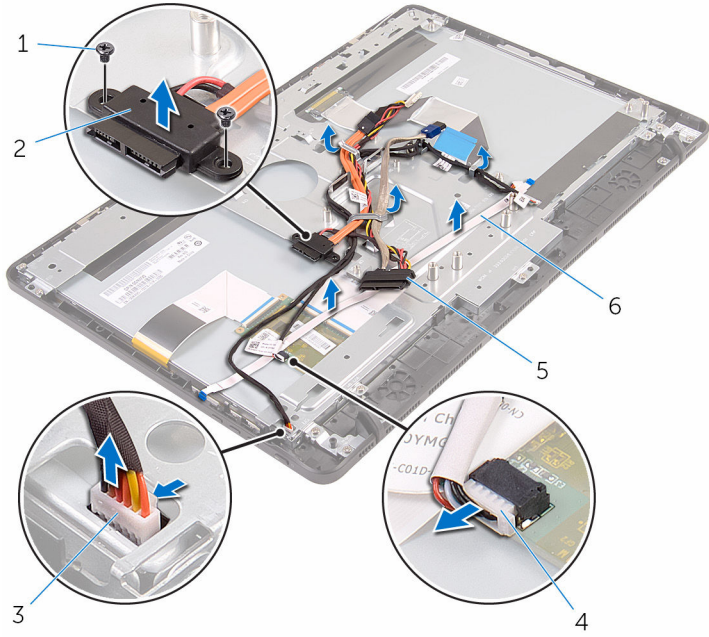
المتطلبات الأساسية

1. تم [إزالة الحبل](#).
2. اتبع الإجراءات من الخطوة 1 إلى الخطوة 2 في "إزالة محرك الأقراص الضوئية".
3. تم [إزالة الغطاء الخلفي](#).
4. اتبع الإجراءات من الخطوة 1 إلى الخطوة 4 في "إزالة محرك الأقراص الثابتة".
5. تم [إزالة لوحة أزرار التحكم](#).
6. تم [إزالة الميكروفون](#).
7. تم [إزالة واطي لوحة النظام](#).
8. تم [إزالة الكاميرا](#).
9. تم [إزالة المروحة](#).
10. تم [إزالة المشتت الحرارة](#).
11. تم [إزالة وحدة التبريد](#).
12. تم [إزالة ميكبرات الصوت](#).
13. تم [إزالة الطاقة اللاسلكية](#).
14. تم [إزالة لوحة النظام](#).
15. تم [إزالة كبل الشاشة](#).

الإجراء

1. تم [إزالة المسامير التي تثبت كبل بيانات محرك الأقراص الضوئية](#) في قاعدة مجموعة الشاشة.
2. [افصل كبل لوحة شاشة المس](#) وكبل تيار لوحة الشاشة من الموصلات الخاصة بها على قاعدة مجموعة الشاشة.

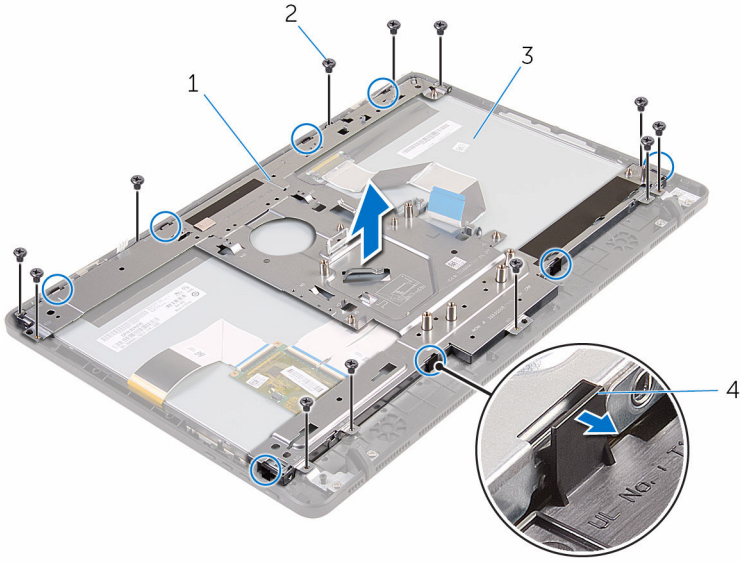
3 لاحظ توجيه كبلات بيانات محرك الأقراص الضوئية، ولوحة اللمس، والإضاءة الخلفية للشاشة، ومحرك الأقراص الثابتة، ولوحة أزرار التحكم وقم بإزالة المكبلات من أداة التوجيه الموجودة في قاعدة مجموعة الشاشة.



- | | | | |
|---------------------------------|---|--------------------------|---|
| كبل بيانات محرك الأقراص الضوئية | 2 | المسامير (2) | 1 |
| موصل كبل لوحة الشاشة | 4 | كبل لوحة شاشة اللمس | 3 |
| كبل لوحة أزرار التحكم | 6 | كبل محرك الأقراص الثابتة | 5 |

4 قم بإزالة المسامير التي تثبت مجموعة الشاشة بمجموعة الشاشة.

5 حرر قاعدة مجموعة الشاشة من الألسنة الموجودة على مجموعة الشاشة.



2 المسامير (12)
4 الألسنة (8)

1 قاعدة مجموعة الشاشة
3 مجموعة الشاشة

6 ارفع قاعدة مجموعة الشاشة خارج مجموعة الشاشة.

7 تم بإزالة التدم المطاطية.



مجموعة الشاشة

1

إعادة وضع مجموعة الشاشة

تحذير: قبل العمل داخل الكمبيوتر، اقرأ معلومات الأمان التي تم إرفاقها مع الكمبيوتر، واتبع الخطوات الواردة في [قيد العمل داخل الكمبيوتر](#). بعد العمل داخل الكمبيوتر، اتبع الخطوات الواردة في [بهد العمل داخل الكمبيوتر](#). للتعرف على المعلومات الإضافية الخاصة بأفضل ممارسات الأمان، راجع الصفحة الرئيسية الخاصة بالتوافق انتظمي من خلال www.dell.com/regulatory_compliance.



الإجراء

- 1 أعد وضع [القلم المطاطة](#).
- 2 أرح الألسنة الموجودة في مجموعة الشاشة إلى داخل الفتحات الموجودة في قاعدة مجموعة الشاشة.
- 3 أعد وضع قاعدة مجموعة الشاشة على مجموعة الشاشة.
- 4 أعد وضع المسامير التي تثبت قاعدة مجموعة الشاشة بمجموعة الشاشة.
- 5 قم بتوجيه كبل بيانات محرك الأقراص الضوئية، وكبل لوحة اللمس، كبل الإضاءة الخلفية للشاشة، وكبلات محرك الأقراص الثابتة، وكبل لوحة أزرار التحكم خلال أداة التوجيه الموجودة على قاعدة مجموعة الشاشة.
- 6 أعد وضع المسامير التي تثبت كبل بيانات محرك الأقراص الضوئية في قاعدة مجموعة الشاشة.

المتطلبات التالية

- 1 أعد وضع [كبل الشاشة](#).
- 2 أعد وضع [لوحة النظام](#).
- 3 أعد وضع [بطاقة الاسلكية](#).
- 4 أعد وضع [مكبرات الصوت](#).
- 5 أعد وضع [وحدة \(وحدات\) الناكرة](#).
- 6 أعد وضع [المشتت الحراري](#).
- 7 أعد وضع [المروحة](#).
- 8 أعد وضع [الكاميرا](#).
- 9 أعد وضع [واقي لوحة النظام](#).
- 10 أعد وضع [المكرو فون](#).
- 11 أعد وضع [لوحة أزرار التحكم](#).
- 12 اتبع الإجراءات من الخطوة 3 إلى الخطوة 7 في "[إعادة وضع محرك الأقراص الثابتة](#)".
- 13 أعد وضع [غطاء الخلفي](#).
- 14 اتبع الإجراءات الواردة في الخطوة 4 في "[إعادة وضع محرك الأقراص الضوئية](#)".
- 15 أعد وضع [الحامل](#).

إزالة القدم المطاطية

تحذير: قبل العمل داخل الكمبيوتر، اقرأ معلومات الأمان التي تم إرفاقها مع الكمبيوتر، واتبع الخطوات الواردة في [قيل العمل داخل الكمبيوتر](#). بعد العمل داخل الكمبيوتر، اتبع التعليمات الواردة في [بعد العمل داخل الكمبيوتر](#). للتعرف على المعلومات الإضافية الخاصة بأفضل ممارسات الأمان، راجع الصفحة الرئيسية الخاصة بالتوافق التنظي من خلال www.dell.com/regulatory_compliance.



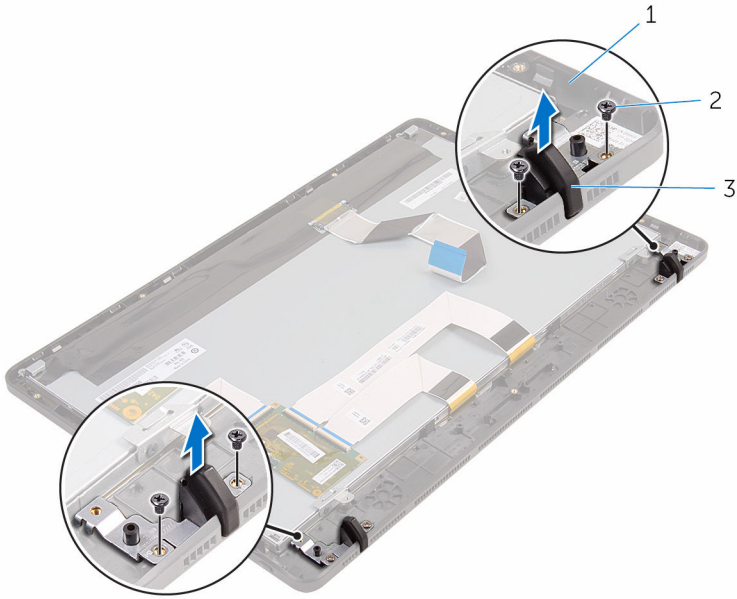
المتطلبات الأساسية

- 1 تم إزالة [الحامل](#).
- 2 اتبع الإجراءات من الخطوة 1 إلى الخطوة 2 في "إزالة محرك الأقراص الضوئية".
- 3 تم إزالة الغطاء الخلفي.
- 4 اتبع الإجراءات من الخطوة 1 إلى الخطوة 4 في "إزالة محرك الأقراص الثابتة".
- 5 تم إزالة [وإقي لوحة النظام](#).
- 6 تم إزالة [المروحة](#).
- 7 تم إزالة [المشتت الحراري](#).
- 8 تم إزالة [وحدة التآكل](#).
- 9 تم إزالة [مكبرات الصوت](#).
- 10 تم إزالة [الطاقة اللاسلكية](#).
- 11 تم إزالة [لوحة النظام](#).
- 12 اتبع الإجراءات من الخطوة 1 إلى الخطوة 6 في "إزالة مجموعة الشاشة".

الإجراء

- 1 تم إزالة المسامير المثبتة لتقديم المطاطية في إطار الشاشة.

2 ارفع القدم المطاطية خارج إطار الشاشة.



2 المسامير اللولبية (4)

1 إطار الشاشة

3 القدم المطاطية (2)

إعادة وضع القدم المطاطية

تحذير: قبل العمل داخل الكمبيوتر، اقرأ معلومات الأمان التي تم إرفاقها مع الكمبيوتر، واتبع الخطوات الواردة في [قيل العمل داخل الكمبيوتر](#). بعد العمل داخل الكمبيوتر، اتبع التعليمات الواردة في [بعد العمل داخل الكمبيوتر](#). للتعرف على المعلومات الإضافية الخاصة بأفضل ممارسات الأمان، راجع الصفحة الرئيسية الخاصة بالتوافق انتظمي من خلال www.dell.com/regulatory_compliance.



الإجراء

- 1 قم بمحاذاة فتحات المسامير الموجودة في القدم المطاطية مع فتحات المسامير الموجودة في إطار الشاشة.
- 2 أعد تركيب المسامير المثبتة للقدم المطاطية في إطار الشاشة.

المتطلبات التالية

- 1 اتبع الإجراءات من الخطوة 2 إلى 6 في "[إعادة وضع مجموعة الشاشة](#)".
- 2 أعد وضع [لوحة النظام](#).
- 3 أعد وضع [بطاقة الذاكرة](#).
- 4 أعد وضع [مكبرات الصوت](#).
- 5 أعد وضع [وحدة \(وحدات\) الناكرة](#).
- 6 أعد وضع [المشنت الحراري](#).
- 7 أعد وضع [المروحة](#).
- 8 أعد وضع [وَقِي لَوْحَة النِّظَام](#).
- 9 اتبع الإجراءات من الخطوة 3 إلى الخطوة 7 في "[إعادة وضع محرك الأقراص الثابتة](#)".
- 10 أعد وضع [الغطاء الخلفي](#).
- 11 اتبع الإجراءات الواردة في الخطوة 4 في "[إعادة وضع محرك الأقراص الضوئية](#)".
- 12 أعد وضع [الحامل](#).

BIOS برنامج إعداد

نظرة عامة

تنبيه: ما لم تكن مستخدمًا خبيرًا للكمبيوتر، لا تتم بتغيير الإعدادات الخاصة ببرنامج إعداد BIOS. بعض التغييرات يمكن أن تؤدي إلى تشغيل الكمبيوتر بطريقة غير صحيحة.



ملاحظة: قبل تغيير برنامج إعداد BIOS، يوصى بتدوين معلومات شاشة إعداد BIOS كرجع في المستقبل.



استخدم برنامج إعداد BIOS لـ:

- الحصول على معلومات حول الأجهزة المثبتة بالكمبيوتر، مثل عدد وحدات ذاكرة الوصول العشوائي (RAM) وسعة محرك الأقراص الثابتة وما شابه ذلك.
- تغيير معلومات تهيئة النظام.
- تعيين أو تغيير خيار يتم تحديده بمعرفة المستخدم، مثل كلمة مرور المستخدم، أو نوع محرك الأقراص الثابتة المثبت، أو تمكين أجهزة القاعدة أو تعطيلها، وهكذا.

BIOS الدخول إلى برنامج إعداد

- 1 قم بتشغيل (أو إعادة تشغيل) الكمبيوتر الخاص بك.
- 2 أثناء اختيار التشغيل الذاتي (POST)، وعند ظهور شعار DELL، انتظر لحين ظهور الموجه F2. ثم اضغط على F2 على الفور.

ملاحظة: يوضح موجه F2 أن لوحة المفاتيح تمت تهيئتها. قد يظهر هذا الموجه بشكل سريع، لذلك يجب عليك مراقبته، ثم الضغط على F2. في حالة قيامك بالضغط على F2 قبل الموجه F2، يتم فقدان ضغط المفاتيح هذا. في حالة انتظارك طويلًا وظهور شعار نظام التشغيل، تابع الانتظار حتى ترى سطح مكتب نظام التشغيل. ثم قم بإيقاف تشغيل الكمبيوتر وأعد المحاولة.



مسح كلمات المرور المنسية


تحذير: قبل العمل داخل الكمبيوتر، اقرأ معلومات الأمان التي تم إرفاقها مع الكمبيوتر، واتبع الخطوات الواردة في **قبل العمل داخل الكمبيوتر**. بعد العمل داخل الكمبيوتر، اتبع التعليمات الواردة في **بعد العمل داخل الكمبيوتر**. للتعرف على المعلومات الإضافية الخاصة بأفضل ممارسات الأمان، راجع الصفحة الرئيسية الخاصة بالتوافق التنظيمي من خلال www.dell.com/regulatory_compliance.

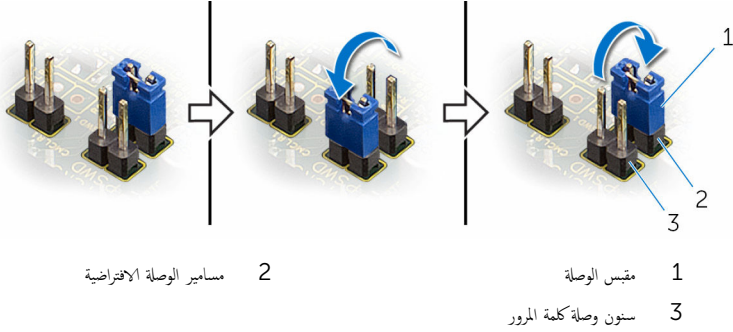


المتطلبات الأساسية

- 1 قم بإزالة [الحميل](#).
- 2 اتبع الإجراءات من الخطوة 1 إلى الخطوة 2 في "إزالة محرك الأقراص الضوئية".
- 3 قم بإزالة [الغطاء الخلفي](#).
- 4 قم بإزالة [وإيقاف لوحة النظام](#).

الإجراء

- 1 حدد مكان وصلة كلمة المرور (PSWD) في لوحة النظام.
 **ملاحظة:** لمزيد من المعلومات حول موقع CMOS ووصلة إعادة تعيين كلمة المرور، انظر "[مكونات لوحة النظام](#)".
- 2 قم بإزالة مقبس الوصلة من مسامير الوصلة الافتراضية وقم بتوصيلها بمسامير وصلة كلمة المرور.
- 3 انتظر لمدة 5 ثوان ثم أعد تركيب مقبس الوصلة في موقعها الأصلي.



المطلبات التالية

- 1 أعد وضع وإقن لوحة النظام.
- 2 أعد وضع [الغطاء الخلفي](#).
- 3 اتبع الإجراءات الواردة في الخطوة 4 في "[إعادة وضع محرك الأقراص الضوئية](#)".
- 4 أعد وضع [الحامل](#).


CMOS مسح إعدادات

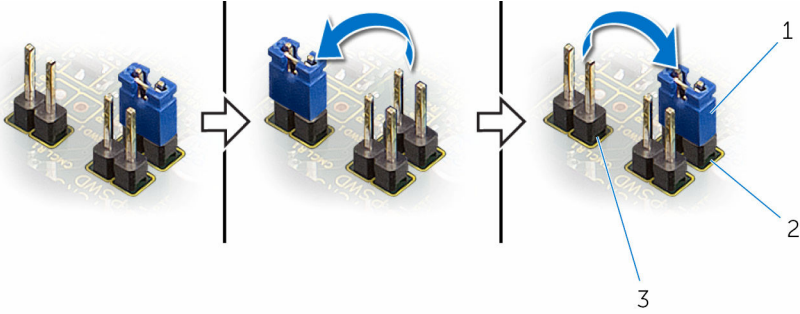
 تحذير: قبل العمل داخل الكمبيوتر، اقرأ معلومات الأمان التي تم لرفاتها مع الكمبيوتر، واتبع الخطوات الواردة في [قبل العمل داخل الكمبيوتر](#). بعد العمل داخل الكمبيوتر، اتبع التعليمات الواردة في [بعد العمل داخل الكمبيوتر](#). للتصرف على المعلومات الإضافية الخاصة بأفضل ممارسات الأمان، راجع الصفحة الرئيسية الخاصة بالتوافق والتنظي من خلال www.dell.com/regulatory_compliance.

المطلبات الأساسية

- 1 قم بإزالة [الحامل](#).
- 2 اتبع الإجراءات من الخطوة 1 إلى الخطوة 2 في "[إزالة محرك الأقراص الضوئية](#)".
- 3 قم بإزالة [الغطاء الخلفي](#).
- 4 قم بإزالة [وإقن لوحة النظام](#).

الإجراء

- 1 حدد مكان وصلة ضبط CMOS (CMCL R2) في لوحة النظام.
 **ملاحظة:** لمزيد من المعلومات حول موقع CMOS ووصلة إعادة تعيين كلمة المرور، انظر ["مكونات لوحة النظام"](#).
- 2 قم بإزالة مقبس الوصلة من مسامير الوصلة الافتراضية وقم بتوصيله بمسامير وصلة CMOS.
- 3 انتظر لمدة 5 ثوان ثم أعد تركيب مقبس الوصلة في موقعه الأصلي.



2 مسامير الوصلة الافتراضية

1 مقبس الوصلة
3 سنون وصلة CMOS

المتطلبات التالية

- 1 أعد وضع [واقي لوحة النظام](#).
- 2 أعد وضع [الغطاء الخلفي](#).
- 3 اتبع الإجراءات الواردة في الخطوة 4 في ["إعادة وضع محرك الأقراص الضوئية"](#).
- 4 أعد وضع [الحامل](#).

(BIOS) تحديث نظام الإدخال والإخراج الأساسي

قد تحتاج إلى تحديث نظام الإدخال والإخراج الأساسي (BIOS) عندما يكون هناك تحديثًا متاحًا أو بعد إعادة تركيب لوحة النظام. لتحديث نظام الإدخال والإخراج الأساسي (BIOS):

- 1 ابدأ تشغيل الكمبيوتر.
- 2 انتقل إلى www.dell.com/support.
- 3 انقر فوق **دعم المنتج**. أدخل رقم الصيانة الخاص بالكمبيوتر المحمول، انقر فوق **إرسال**.
- 4  **ملاحظة:** إذا لم يكن لديك رمز الخدمة، استخدم ميزة الكشف التلقائي أو استعرض يدويًا طراز الكمبيوتر لديك.
- 4 انقر فوق **Drivers & Downloads** (برامج التشغيل والتنزيلات).
- 5 حدد نظام التشغيل المثبت على الكمبيوتر لديك.
- 6 مرر الصفحة لأسفل وقم بتوسيع **BIOS**.
- 7 انقر فوق **Download File** (تنزيل الملف) لتنزيل أحدث إصدار من BIOS للكمبيوتر.
- 8 قم بحفظ الملف وبمجرد اكتمال التنزيل، انتقل إلى المجلد حيث تم حفظ ملف تحديث BIOS.
- 9 انقر تقرأ مزدوجًا فوق رمز ملف تحديث نظام BIOS واتبع الإرشادات التي تظهر على الشاشة.